

あ・の・こ・ろ

～なつかしの一枚写真～



昭和41年6月6日、油谷小学校3年生が給食をおいしそうに食べている様子です。この日の献立は、パン、マーガリン、牛乳、ゆで卵、スパゲティソテーで、カロリーは767kcal、タンパク質は28.3gでした。

快い汗をかきながら

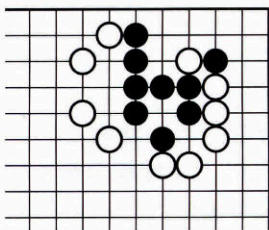
5月26日(日)、山口県歩こう大会が行われました。油谷町ふれあい広場から広域農道を通り伊上YYビーチ350まで約6kmのコースで、県内の約600名の参加者が快い汗をかきながら歩かれました。



さつき・山野草展

5月25,26日、JA油谷支所野菜市場で油谷町麗姿会のさつき・山野草展が行われました。会場内では絵手紙教室の方が、展示している色鮮やかな作品を題材にして絵手紙を描いていました。

※正解は13ページ



詰碁 ■ 出題 十段 武宮正樹
白先黒死・7手まで
● ヒント: 欠け眼ねらい。
3分で3級、1分以内で有段者。



喫茶室

役場の各課紹介 ②

税務課

役場は、最も身近な公共機関です。

みなさんがご利用しやすいように努めているつもりですが、知られていない仕事もあるかもしれません。ここでは、毎月各課の仕事の内容を紹介いたします。

第二回目は、税務課です。

税務課では、主に次のような仕事をしています。

住民税係 ▼ 町県民税・国民健康保険税の賦課徴収・証明、法人町民税の賦課徴収、課税台帳の調整保管
固定資産税係 ▼ 固定資産税・軽自動車税の賦課徴収及び証明、課税台帳の調整保管及び縦覧・閲覧
管理収納係 ▼ 町税・国民健康保険税の徴収・収納事務、町税徴収金の過誤納の還付及び充当、介護保険料の普通徴収事務、公印の管守

税務課では、町県民税、固定資産税、軽自動車税、たばこ税、特別土地保有税、入湯税の賦課徴収業務を住民税係、固定資産税係、管理収納係の総勢十一人で行つ



ております。また、国民健康保険税の賦課徴収、介護保険料の徴収業務も行っております。

す。町税や保険料は公共の施設やサービスを提供するための大切な自主財源として使われております。これからも納税の大切さをアピールし、「正確公平課税、期限内納付」の推進に努めて参ります。

税務課 ☎32-1111
住民税係 内線132,133
メール: jyuzei@town.yuya.yamaguchi.jp
固定資産税係 内線135,136
メール: kotei@town.yuya.yamaguchi.jp
管理収納係 内線134
メール: syunou@town.yuya.yamaguchi.jp