

あ・の・こ・ろ

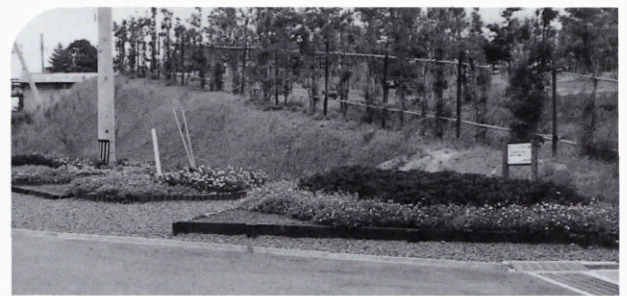
～なつかしの一枚写真～



昭和38年9月、山口国体の国体旗リレーで綾湖を走っている様子です。ランナーは菱海中学校の生徒達。今年の国体は富山県で行われ、今度山口県で国体が行われるのは、平成23年の予定。

観客と一体になって

9月9日（土）、第4回やまぐち県民文化祭のスタートを切ってスキヤキ・スティール・オーケストラの演奏会が油谷町文化会館で行われました。ドラム缶から作られた楽器と410名の観客がひとつになって楽しいひとときを過ごしました。



コミュニティふれあい花壇

平成12年度宝くじの助成を受けて、油谷町文化会館入口にコミュニティふれあい花壇を整備しました。きれいな花で心がなごみます。

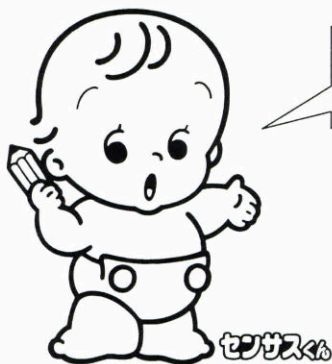
※正解は15ページ

6	5	4	3	2	1	
		飛		零		一
				歩	番	二
					注	三
					角	四
		零		銀		五
						六
						七
						八
						九

詰将棋 ■ 出題 北村 昌男
● ヒント：下手に攻めると逃げられます。
8分で1級、4分で三段。
持駒 角香



調査票は届きましたか？



黒鉛筆で記入して下さい。

- 10月1日現在で2000年国勢調査がいっせいに終わっています。
- 所定の事項に正しく回答してください。
- 国勢調査員が回収にうかがいます。



平成12年10月1日(日)

9月下旬から調査員がおうかがいたします。

総務庁統計局 山口県 油谷町