

あ・の・こ・ろ

～なつかしの一枚写真～



向津具公民館の書庫から出てきた久津の家並みの写真です。年代は不明ですが、現在は、楊貴妃の里が整備され、景色もすっかり変わっています。

目指せ！Jリーガー

山形県のプロサッカーチーム「モンテディオ山形」が、油谷町ふれあい広場で公開練習を行い、練習終了後、サッカー教室が行われました。近隣市町から約100名の小学生が参加し、プロのテクニックを教わりました。

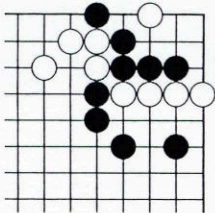


手慣れた手つき

3月15日（水）、男性の料理教室が中央公民館で行われました。参加した皆さんの手慣れた手つきに、指導に来られた食生活改善推進協議会の皆さんもびっくりしていました。



※正解は19ページ



詰碁■出題 武宮 正樹
黒先コウ
 ●ヒント：すぐに押さえてはダメ、隅に工夫を白にも好手あり、コウに。五分で三段、三分以内で高段者。



喫茶室

国民年金ひとくちメモ

●保険料の前納制度をご利用下さい

●年金加入者の皆さんへ
 平成十二年度の国民年金月額保険料は昨年度と同じ額で据え置きとなりました。

保険料月額
 定額 一三、三〇〇円
 定額+付加 一三、七〇〇円

国民年金保険料は、毎月納めるようになっていますが、納め忘れの防止や納める手間を省くために、保険料を前納することが出来ます。四月中に前納されれば、毎月納める場合に比べ割引されますのでお得です。一年分を前納す

	定額保険料	定額+付加
毎月納付 (1年分)	159,600円	164,400円
前納したとき (1年分)	155,750円	160,430円
割引額	3,850円	3,970円

▲4月に1年分を前納する場合

る場合は四月末日までにお願いたします。また、口座振替をご利用の方で、保険料の前納をご希望の方は、必ず四月十四日（金）までに、役場住民課保険年金係 ☎32・1111までご連絡下さい。

平成十二年度年金出張相談所の開設

萩社会保険事務所より、下記の日程で役場本庁において年金に関する出張相談所が開設されます。

国民年金についての疑問や、厚生年金の裁定請求など、年金に関する相談がある方は、お気軽にご利用下さい。

▼出張相談日程

5月 9日	7月 11日	9月 12日	11月 14日	1月 9日	3月 13日
----------	-----------	-----------	------------	----------	-----------

時間 ■ 10:00～15:00
 問合せ先 ■ 役場住民課保険年金係
 ☎32-1111