

# あ・の・こ・ろ

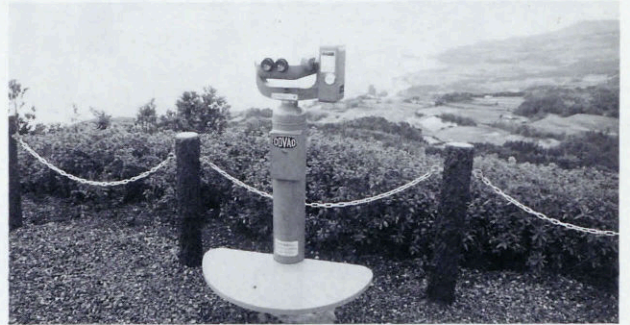
～なつかしの一枚写真～



昭和40年頃の人丸駅。朝の通勤通学のラッシュ風景と思われませんが、ホームにはあふれんばかりの学生の姿が見えます。あれから30年、学生だった人は今50歳前になっています。

## 妙見山展望公園に 望遠鏡と方位盤を設置

妙見山展望公園の頂上付近に、以前から要望のあった望遠鏡二基と方位盤を設置しました。

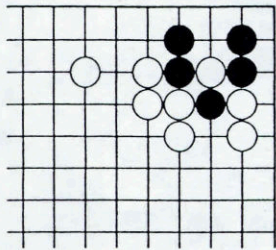


## 楽しい思い出に

1月10日（水）、大平小学校でたこあげ大会とどんど焼が行われました。この日は地区のお年寄りも招待され、児童といっしょに昔の遊びをしたり、どんど焼で焼いたおもちを食べたりして楽しみました。



※正解は13ページ



**結着■出題 九段 武宮正樹**  
黒先生き・五手まで  
●ヒント：白のダメツマリを突いて。  
三分で一級、二分以内で有段者。



### 喫茶室

まだ使える、しかしいらぬ物、処分に困る大きい物。一度も使っていない食器、サイズが小さくなった洋服、ベビー用品、電気製品、そういったものは必要としている人に譲れば問題は解決。即ち物のリサイクル。

リサイクルの底には絶えず物を捨てることは「もったいない」と思う考えが一貫していますが、一世代前の「使わない、だからしまっておく」から「使わない方がもったいない」というようにその考え方も変わってきているのです。

最近の若者たちが古着を着こなしたり、古道具屋へ足を向ける理由はそこにあるのではないのでしょうか。

“使わない方がもったいない”  
リサイクル運動

ゴミ減量キャンペーン⑦  
ゴミひとつくちメモ



3 省ゴミに直結



2 欲しいものが安く手に入る



1 運動を通じて友だちづくり

リサイクル運動  
3大特典