

# ふるさとと海岸線



## 獅子岩

国道191号線の豊北町から油谷町へ入るころに見えるこの岩は、ちょうど獅子が寝そべて後ろを振り返っているように見えます。波の浸食でできたものとはいえ、自然の妙ですね。この沖には鴨野遺跡と呼ばれる海中遺跡があるそうです。

## 江の島丸が陸へ

7月31日で廃止された元町営渡海船江の島丸が、磯部 正さん（貝川）によって買い取られ、磯部さんが経営するキャンプ場に据え付けられました。有効に利用できる良いアイデアがあれば、と磯部さんはおっしゃっていました。

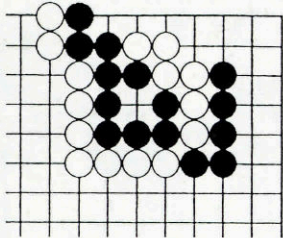


## 木吹に奇妙な岩が

木吹地区の農免道路と町道大川尻北線の交差点付近に奇妙な岩があります。大きな岩の中に小さな丸い岩が入り込んでおり、立て札には「安産岩」とあります。安産の御利益があるのでしょうか。



※正解は11ページ



**詰碁** ■出題 九段 武宮正樹  
黒先勝・七手まで  
●ヒント：ダメツマリ。コウに注意。  
三分で初段、二分以内で二段以上。



## 喫茶室

○**買った物に出かけるとき**  
自分で袋やカゴを持って行けば包装の節約につながります。このような買い物スタイルが素敵に見える時代になりました。

○**清涼飲料水、調味料、洗剤など**  
軽くて割れない、透明で中身が見える、密閉性が高く中身が変化しにくい便利なペットボトルが増えています。これは一〇〇%近くが家庭ゴミとして収集され消却されており、環境によい容器とはいえません。ペットボトルでも食器用洗剤などは中身だけを詰め替え補充できるものがあります。使い捨てにしない方法を選びたいものです。

○**使い捨て容器・製品をできるだけ使わない**  
紙おむつ、紙コップ、紙皿、紙タオル、紙おしほりなどはとても便利なものです。しかし、これらは使用後すぐにゴミになります。使用の目的、場所にに応じて使いたいものです。

買った物をするときの  
ひと工夫

ゴミ減量キャンペーン④  
ゴミひとくちメモ

