

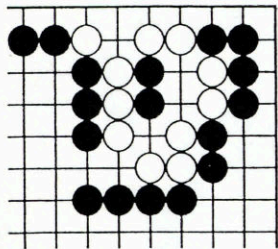
ふるさとの海岸線



ぎょうとうじま
行堂島

その昔、行をしていた山伏がこの島で死んだことから「行とうじ島」と呼ばれるようになったということです。干潮の時はYYビーチから歩いて渡ることができ、広い砂浜には美しい波紋が見られます。

※正解は13ページ



詰碁 ■ 出題 九段 武宮正樹
黒先白死・七手まで
● ヒント:…タメツマリ。
三分で二級、一分以内で有段者。



喫茶室

わんぱくスポット

久富公民館に積み木や絵本などの遊具をそろえた「わんぱくスポット」が設けられました。これは、子どもの健康増進と母親の交流の場づくりのため設置したものです。どうぞご利用ください。

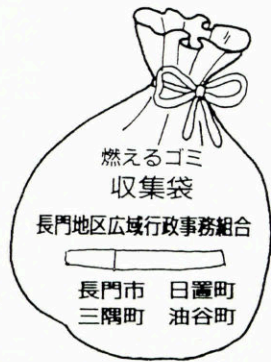


役場青年部が海浜清掃

役場の青年部が7月15日(土)に「いがみ海浜公園」内の浜辺を清掃しました。ここはいつもゴミが集まる場所で、みんな汗だくになりながら掃除をしました。



燃えるゴミは
指定ゴミ袋で!



紙パック・
プラスチック



- ポリ容器、プラスチック製品、発砲スチロールなどの石油化学製品
 - シューズ、長靴、バッグなどの皮製品
 - カセットテープ、ビデオテープ
 - 調理用アルミ箔
 - 貝殻(サザエ、アワビなど)
 - 紙おむつ
 - 焼却灰
- 次のようなゴミは燃えるゴミです

迷っていませんか
燃えるゴミ? 燃えないゴミ??

ゴミ減量キャンペーン①
ゴミひとつくちメモ