

国民年金

国民年金証書（福祉年金）を 提出しましょう

福祉年金は、前年の所得により八月から翌年七月までの支給額が毎年決定されています。決定された福祉年金を受けるには、町役場に国民年金証書を提出し、支給額を記入してもらわなければなりません。

八月期の年金は、郵便局において八月一日より支払われますので、早めに受け取り、すみやかに国民年金証書を町役場の年金係に提出してください。国民年金証書の提出がとけると、次の支払期

である一月に、福祉年金を受けることができない場合がありますから、十分注意してください。

また、新たに厚生年金や恩給等の公的年金を受けるようになった人や、現在、公的年金を受けている人で、まだ届出が済んでいない人は必ず届出てください。

なお、福祉年金について不明な点は、町役場住民課福祉係あるいは、県庁国民年金課へお尋ねください。



“悔い”を
残さないで………
繰上げ請求



繰上げ支給の減額率

受給時の年齢	65歳で受けるべき年金額に対する減額率
60歳以上61歳未満	0.42
61歳以上62歳未満	0.35
62歳以上63歳未満	0.28
63歳以上64歳未満	0.20
64歳以上65歳未満	0.11

繰上げ請求をされる理由は、「みんなが受けているから」とか「先のことなどわからないから早くもらいたい」などといった理由が多いようです。

しかし、高齢になって生活の支えである年金が必要となった時、減額のままではいきつと悔いが残るでしょう。平均寿命も八〇歳までに伸びています。繰上げ請求は、あせらず慎重に考えてみましょう。

肺ガン

ガンは我国の死亡順位第一位の病気です。ガンの中でも、胃ガン・子宮ガンは減っていく傾向にありますが、肺ガンは急速に増え続けています。

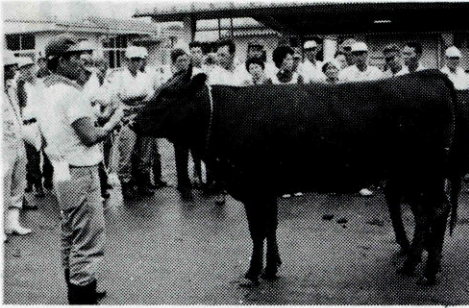
油谷町のガン死亡者数
昭和五年——一〇人
昭和五六年——二三人
昭和五七年——二二人
△タバコを
吸っている人のために▽
あなたはタバコを一日に何本吸っていますか？

次の式で計算される喫煙指数（BI）が四〇〇をこえていたら要注意です。

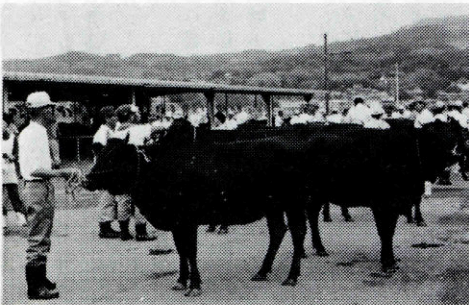
喫煙指数 = (1日の喫煙本数) × BI (喫煙指数)

タバコと肺ガンの関係について、
①一日の喫煙量が多いほど。②喫煙年数が長いほど。③喫煙開始年齢が若いほど、肺ガンの危険が増します。喫煙は肺ガンばかりでなく、喉頭や口腔などのガン、慢性気管支炎、肺気腫などの呼吸器疾患や心筋硬塞、動脈硬化などの循環器疾患、また喫煙妊婦から産まれる低体重児などに影響があります。健康を守るため、タバコをなるべく吸わないようにすることが大切です。

盛会に第11回 油谷町畜産共進会



特等に輝いたよしふじひろ号と上田弘志さん



会場での審査風景

第11回油谷町畜産共進会は、去る7月15日午前8時から人丸家畜市場を会場に、町が主催、油谷、宇津賀、向津具の3農協と油谷町酪農組合の協賛で開催。黒毛和種83頭、乳用牛10頭の出品があり、参観者が多く盛会でした。

<個人>

- 黒毛和種の部
特等

よしふじひろ 大 和 上田弘志
よもりならうめ 長 久 岡崎 敬
よしみねあさ 亀 田 窪田勝美

- 乳用牛の部
特等

ロベルスターブライト 岡 熊本貞美

<団体>

優勝 久富地区