



ながと情報箱

ながとインフォメーション・ボックス

HP = <http://www.city.nagato.yamaguchi.jp/koho/index.html>

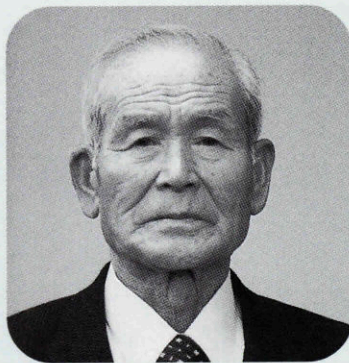
e-mail = koho@city.nagato.yamaguchi.jp

春の褒章受賞おめでとうございます

黄綬褒章

田中 義夫 さん

81歳 (田屋区)



平成元年に深川農業協同組合の組合長に就任以来、長門大津地区8農協の広域合併に尽力され、平成5年の長門大津農業協同組合発足と同時に組合長に就任された。

平成12年の退任まで、深川農協時代と合わせ11年間にわたり農協の代表を務め、組織体制の整備充実、経営基盤の整備に努めるとともに、平成8年には営農センターを建設し、組合員に対する営農指導事業の充実と経済事業の強化に努めるなど、地域農業の振興に寄与された功績によるものです。

福祉事務所
児童福祉係
23-1156

子どもの問題でお悩みの方向へ 家庭児童相談員が相談に応じます

このような問題で

悩んではいませんか？

- ・発達や発育が気になる
- ・学校へ行けない、行きたがらない
- ・いじめにあっているのでは…
- ・悪い行動をやめたい、やめさせたい
- ・子育てに不安がある
- ・その他子どもに関する諸問題

相談の秘密は固く守ります。また、電話での相談にも応じます。お気軽にご利用ください。

● 相談日 月・水・金曜日

● 相談場所 福祉事務所面接室

● 相談員

家庭児童相談員 岩崎 肇

● 問い合わせ 児童福祉係

社会教育課
社会教育係
23-1177

パソコン講座受講者募集

初心者のための

パソコン入門講座

● 対象 20歳以上の初心者

● 定員 20人

● 内容 パソコンの基本操作からワードの基礎・応用（ハガキの作成等）まで

初心者のための

エクセル入門講座

● 対象 20歳以上の初心者

● 定員 20人

● 内容 エクセルの基礎・応用（家計簿等の作成）

デジタルカメラ入門講座

● 対象 20歳以上の人（マウス操作ができる人）

● 定員 20人

● 内容 デジタルカメラの使い方、パソコンへ画像を取り込む方法等

各講座共通

● 参加費 無料

● 申込方法 (テキスト代実費負担)

往復ハガキに住所、氏名、年齢、性別、電話番号、希望講座番号・日時を記入

※応募者多数の場合、各講座別に抽選。また受講希望者が少ない場合は、とりやめになる

● 申し込み・問い合わせ 759・492 長門市東深川1339・2 市教育委員会社会教育課

場合があります。

● 申込期限 5/30(金)

● 申し込み・問い合わせ

〒759・492 長門市東深川1339・2 市教育委員会社会教育課

● 初心者のためのパソコン入門講座日程

月	日	時間	会場	募集人員	講座番号
6	16~19日(4日間)	13:30~16:30	中央公民館	20人	1
7	7~10日(4日間)	18:30~21:30		20人	2

● 初心者のためのエクセル入門講座日程

月	日	時間	会場	募集人員	講座番号
7	28~31日(4日間)	13:30~16:30	中央公民館	20人	3
		18:30~21:30		20人	4

● デジタルカメラ入門講座日程

月	日	時間	会場	募集人員	講座番号
6	23~26日(4日間)	18:30~21:30	中央公民館	20人	5
8	11~14日(4日間)	13:30~16:30		20人	6

福祉事務所
児童福祉係
23-1156

街頭献血の お知らせ

● とき・ところ

5月23日(金)

9:30~12:00 長門市役所

13:00~16:00 長門総合病院

● 問い合わせ 児童福祉係