

CATVnews

ケーブルテレビ・ニュース

企画振興課情報推進室 ☎23-1118
<http://www.city.nagato.yamaguchi.jp>
 joh@city.nagato.yamaguchi.jp

昨年11月に、市内全世帯を対象に実施しました「ケーブルテレビに関するアンケート調査」の結果概要をお知らせします。

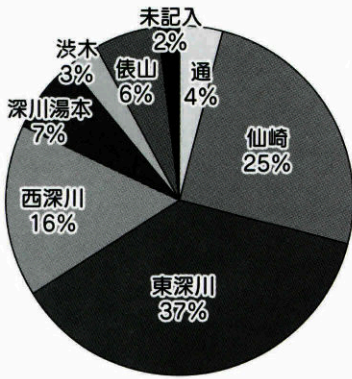
アンケートにご協力いただきました皆さん、ありがとうございました。

● 回答状況

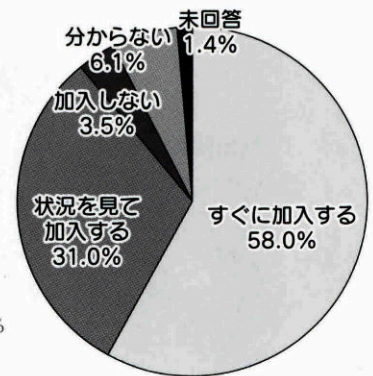
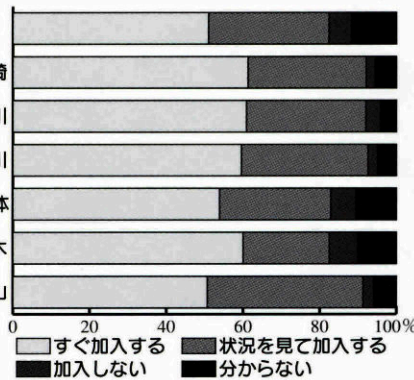
1、184件の回答が寄せられ、その内意見欄に記入があったものが467件と、ケーブルテレビに対する市民の皆さんの関心の高さが伺えました。

● 地区別回答数

地区	回答数
通	51
仙崎	291
東深川	440
西深川	188
深川湯本	78
渋木	41
俵山	70
未記入	25
計	1,184



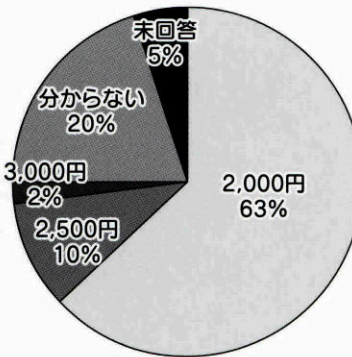
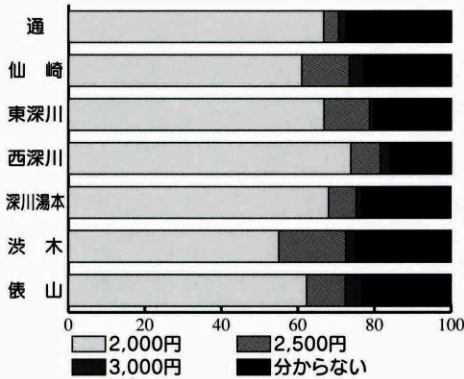
Qケーブルテレビが整備されたら加入されますか



すぐに加入の意志のある人が58%、周囲の加入状況や放送内容、金額によって加入の意志のある人が31%と、加入意志のある人があわせて89%に達する結果となりました。

地区別では、共聴組合がなく、電波障害がある人口密集地の仙崎・東深川・西深川で加入意志の割合が非常に高くなっています。通・深川湯本・渋木の高聴組合への加入率の高い地域がそれに比してやや低いものの、半数が「すぐに加入する」となっています。俵山地区については共聴組合があるものの、湯町周辺

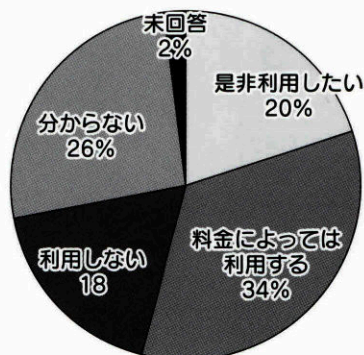
Qケーブルテレビを視聴するための月額基本料金はいくら位が適当と思われますか



に受益が限定されるため、広範囲に点在する集落数戸で独自に共同アンテナを設置して受信していますが、保守や機器更新へ費用と労力を要するために、状況によっては加入する世帯が多いと考えられます。意見欄では、電波障害による受信状態の悪さを訴える声が多く見られました。

共聴施設導入地区であるなしに関わらず、一番安価に設定した金額が最も多い結果となりました。

Qケーブルテレビの回線を利用し、高速常時接続のインターネット接続が可能な場合、これを利用されますか



「是非利用したい」「料金によっては利用する」と利用意志のある方が54%となっています。年代別では、若年層ほど利用意志が高く、高齢化すると共に「是非利用したい」の割合が下がり、「分からない」の割合が高くなっていますが、意見欄では、高齢でも積極的な意見も多く見られました。

自由記入欄には、467件の何らかの意見記入がありました。その中で取り組みの遅さ、他地域との格差についての指摘が多く見られ、240件の「早期導入」を求める声がありました。いくつかを紹介すると「他市町に遅れをとっているので早急な整備を」「他の市町村にいた時は加入していたので、大変不便に感じている」「もっと早く市民のために情報を流すべきだ」「市の行事はもちろん、子ども達や老人施設の活動も放送して欲しい」といった意見が寄せられました。