

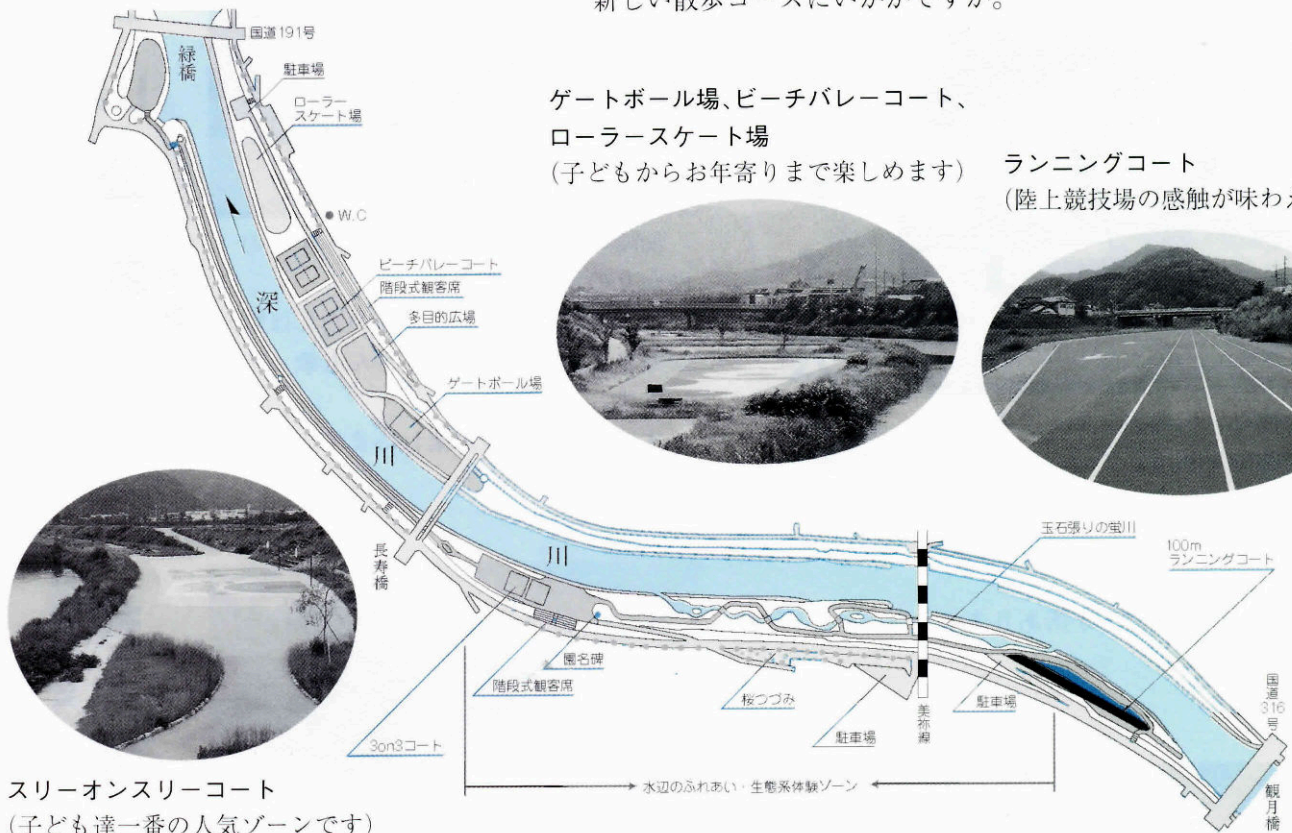
川辺で . . . 川を眺めて リフレッシュ

県営事業

観月河川公園

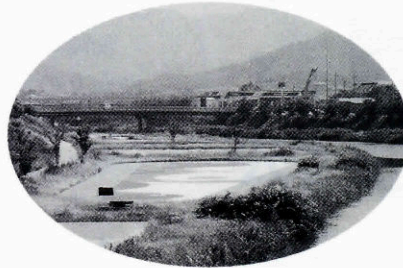
観月橋から緑橋までの間、1 kmにわたり河川公園として整備されています。スポーツ、水辺の生き物とのふれあい、散策等、四季を通して楽しめます。

新しい散歩コースにいかがですか。



ゲートボール場、ビーチバレーコート、
ローラースケート場
(子どもからお年寄りまで楽しめます)

ランニングコート
(陸上競技場の感触が味わえます)

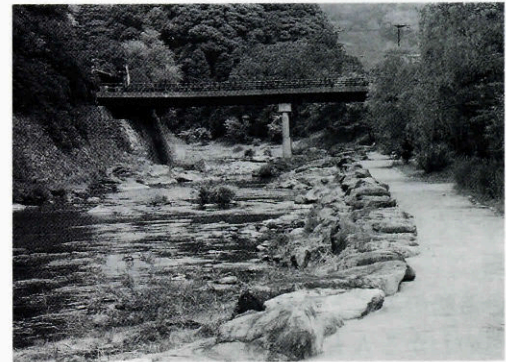


スリーオンスリーコート
(子ども達一番の人気ゾーンです)



完成して3か月、近松門左衛門の出生伝承を語る庭園。一度は訪れ、近松伝承にふれてみてはいかがでしょうか。見おろせば深川川、遠く市内も望めます。

県営事業
近松道路公園
(県道下関長門線沿い)



湯上がりに浴衣姿で散歩してみても…川から見る湯本温泉街、ちがった景色が楽しめるかもしれません。

県営事業
音信川遊歩道
(湯本温泉)