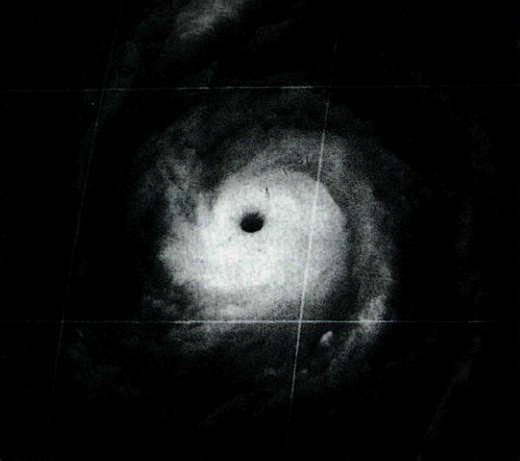


情報早く正確に 備えあれば安心



平成2年台風第19号の立体表示

台風災害を防ぐには

1、来る前に

台風が接近してから、外に出るのは危険です。早めに対策をしましょう。

※家の外の備え

- 窓や雨戸はしっかりとカギをし、必要なら外から補強をする。
- 塀や庭木には支柱をたてる。
- 側溝などは掃除しておく。
- テレビアンテナは針金でしっかりと固定しておく。

※家の中の備え

- 非常用品を用意する
- 懐中電灯、ラジオ、水筒、非常食料、救急薬品、貴重品、衣類、ヘルメットなど
- ガラス窓にはテープを貼り、

2、近づいたら

カーテンを引いたりブラインドをおろしておく。

※台風情報に注意する

- テレビなどで最新情報を聞く。ラジオの占候を忘れずに。
- 注意報・警報に気をつける
- 台風の動きに応じ、警報などの内容が更新されるので、その時の情報を入力する。
- 危険な場所に近づかない
- 増水などで境界が見えなくなり、また山崩れ・がけ崩れも起きやすくなるので、むやみに近づかない。
- 看板やトタンなどの飛散物による被害も発生するので、不要な外出はしない。

※非常用品の点検

- 乳児のいる家庭では粉ミルクとお湯を忘れずに。

※避難の準備

- 避難場所・道順・隣近所との協力体制などを確認する。

3、危険が迫ったら

※避難するときは

- 災害はあつという間に発生するので、危険を感じたり、避難指示があった場合は、指示に従い素早く避難する。
- 持ち物は最小限にし背中に背負うなど、両手に何も持たない。
- 外に出たら指示に従い慎重に行動する。

※避難先では

- 勝手な判断や行動をせずに、正しい情報をもとに指導者の指示に従う。

あなたと家族の避難場所は一致していますか。確認を！

地区	避難場所
通	校舎、校舎、校舎、校舎
	校舎、校舎、校舎、校舎
	校舎、校舎、校舎、校舎
	校舎、校舎、校舎、校舎
仙崎	校舎、校舎、校舎、校舎
	校舎、校舎、校舎、校舎
	校舎、校舎、校舎、校舎
	校舎、校舎、校舎、校舎
深川	校舎、校舎、校舎、校舎
	校舎、校舎、校舎、校舎
	校舎、校舎、校舎、校舎
	校舎、校舎、校舎、校舎
湯本	校舎、校舎、校舎、校舎
	校舎、校舎、校舎、校舎
洪木	校舎、校舎、校舎、校舎
	校舎、校舎、校舎、校舎
俵山	校舎、校舎、校舎、校舎
	校舎、校舎、校舎、校舎

基準の例 (山口県北部地方)

注意報	強風	10m/s
		大雨
警報	暴風	20m/s
		大雨

地域性(地形と住んでいる場所など)や季節によって災害は異なることから、地域ごとに基準が設定されており、常時、検討と見直しが行われている。



警報と注意報

「1か月予報」は毎週金曜日に、平均気温、総降水量、日照時間についての確率を予報。



秋口の天気は？

一週間先までの天気や降水確率、最高・最低気温を毎日発表。



一週間の天気は？

明後日までの天気、風、波の高さを予想する「天気予報」は、最高・最低気温予報や降水確率予報を含めて、毎日5時、11時、17時の3回発表。天気が急変したときは随時発表。



あしたの天気は？

度の推定など、大雨時の防災情報として利用できる。

あね