

表紙の説明

6月13日、上川西2区(株)山口部品隣の花菖蒲です。

上川西2区の秋里唯雄さんの休耕田を利用して、「飯森山結の会」の仲間が丹精込めて育てています。近くには、藍の栽培や馬酔木の森も手がけ、子どもたちと一緒に鑑賞会なども計画しているとのこと。

話を聞き見物に訪れた親子づれも花菖蒲の美しさにうっとり。花の名所の少ない本市にとって、こうした活動がもっと広がれば…。

～香報～

アトランタオリンピックまで19日。メダルと言えどコインが浮かぶ発想貧困なお年頃。

オリンピックなんてと斜に構えていても、気付くとテレビにかじりつき、陸上、柔道、水泳等々、日替わり評論家に変身。勝負事だけに話題には事欠かず、夏バテと寝不足のWパンチは避けられそうにない。

体力をたくわえておこ〜っと。 ㊦

「そういえば蚊帳をつり、うちわ片手に寝ていたな」と言うと、「蚊帳って何?」と子どもが聞きます。それも当然です。私もいつごろまでか覚えてはいませんが、確かに記憶にあります。

本当に蚊が防げたかは別にして、蚊帳の中に入るだけで、嬉しかったような気がします。寝苦しい夜、ふと思い出しました。 ㊧

編集・発行

長門市役所総務部

企画課広報統計係

電話 長門 (0837)

23-1117

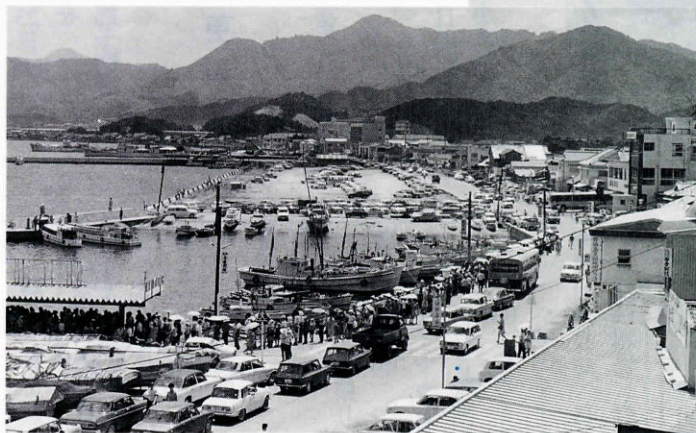


むくげ (アオイ科フヨウ属)

インド・中国の原産で、落葉大低木。庭木・生垣として広く栽培され、夏から秋にかけて一重または八重の淡紫色・淡紅色・白色などの花をつけ、朝開き夜しぼむ。

道の辺の むくげは馬に食はれけり 芭蕉

あの時、あの頃・・・



昭和44年8月16日午前11時30分、仙崎港の青海島観光船乗り場は、乗船を待つ観光客で大にぎわい。昭和45年12月、駐車場に仙崎漁協が建設されました。