

行楽期の火災予防

ゴールデン・ウィーク
を迎え、外出する機会が
多くなりがちです。

家を留守にする際は、
次のことに心がけましょ
う。

- ガスの元栓を閉める。

- 戸締まりを確実にする。
- 家の周囲に燃えやすいものを置かない。
- 隣近所に声をかけておく。

平成7年度

全国统一防火標語

「災害に

備えて日頃の

火の用心」



火災時の問い合わせは

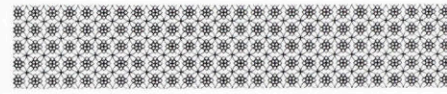
長門 ㉒-1414 番へ

長門地区消防本部・中央消防署

☎長門 ㉒-3111

5月の

阜月(さつき)/MAY



31	30	29	28	27	26	25	24	23	22	21	20	19	18	17	16		
水	火	月	日	土	金	木	水	火	月	日	土	金	木	水	火		
<ul style="list-style-type: none"> ■心配ごと相談(9時～12時/長門市地域福祉センター) ■相談室(第44回山口県消防大会(9時～12時/市3階大会議室)) ■交通事故相談(10時～15時/市3階大会議室) 		<ul style="list-style-type: none"> ■熟年層スポーツ教室(10時～12時/通中学校運動場) 				<ul style="list-style-type: none"> ■熟年層スポーツ教室(10時～12時/小河内公園グランド) ■社会保険相談(10時～15時/仙崎出張所) 	<ul style="list-style-type: none"> ■心配ごと相談(9時～12時/長門市地域福祉センター) ■相談室(無料法律相談(10時～15時/市3階大会議室)) ■交通事故相談(10時～15時/市3階大会議室) 	<ul style="list-style-type: none"> ■熟年層スポーツ教室(10時～12時/依山中学校運動場) 	<ul style="list-style-type: none"> ■社会保険相談(10時～15時/市3階大会議室) 				<ul style="list-style-type: none"> ■街頭献血(13時30分～15時/市) ■街頭献血(13時30分～15時30分/長門総合病院) 		<ul style="list-style-type: none"> ■心配ごと相談(9時～12時/長門市地域福祉センター) ■相談室(交通事合同相談(10時～15時/市3階大会議室)) ■人権行政合同相談(10時～15時/市3階大会議室) 		<ul style="list-style-type: none"> ●妊婦学級2課(13時30分～14時/30分/16時/妊婦) ●乳児健診(13時30分～14時/長門総合病院...3か月児生後110日以降) ●健康相談(13時30分～14時/湯町区事務所...成人) ●3歳児健診(13時30分～14時/長門環境保健所...平成4年生れの児) ●健康相談(9時～15時/保...成人)
<ul style="list-style-type: none"> ●胃がん・大腸がん検診(7時～10時/白潟公民館...40歳以上) 	<ul style="list-style-type: none"> ●胃がん・大腸がん検診(7時～10時/大泊集会所...40歳以上) ●乳児健診(13時30分～14時30分/長門総合病院...3か月児生後110日以降) 	<ul style="list-style-type: none"> ●胃がん・大腸がん検診(7時～10時/大日比作業所...40歳以上) 	<p>(医)吉村内科 ㉒3322、岡田病院 ㉒0033</p>		<ul style="list-style-type: none"> ●乳児健診(9時～15時/保...成人) ●育児相談(9時～15時/岡田クリニック...3・7か月児) 	<ul style="list-style-type: none"> ●健康相談(9時～15時/保...成人) 	<ul style="list-style-type: none"> ●妊婦学級3課(9時30分～14時/保...妊婦) ●乳児健診(13時30分～14時/斎木病院...3・7か月児) ●胃がん検診(基本健診(7時～10時/通...40歳以上)) ●乳児健診(13時～14時30分/長門総合病院...7か月児) 	<ul style="list-style-type: none"> ●胃がん・大腸がん検診・基本健診(7時～10時/通...40歳以上) 	<p>(医)長門総合病院 ㉒2220、藤成医院 ㉒1357</p>			<ul style="list-style-type: none"> ●育児相談(9時～15時/岡田クリニック...3・7か月児) 		<ul style="list-style-type: none"> ●健康相談(13時30分～14時/湯町区事務所...成人) ●3歳児健診(13時30分～14時/長門環境保健所...平成4年生れの児) ●健康相談(9時～15時/保...成人) 	<ul style="list-style-type: none"> ●妊婦学級2課(13時30分～14時/30分/16時/妊婦) ●乳児健診(13時30分～14時/長門総合病院...3か月児生後110日以降) 		

※このカレンダーは見やすいところに貼ってお使いください。

(医)一休日当番医(都合により変更する場合があります)、(市)一市役所、(物)一物産観光センター、(保)一保健センター