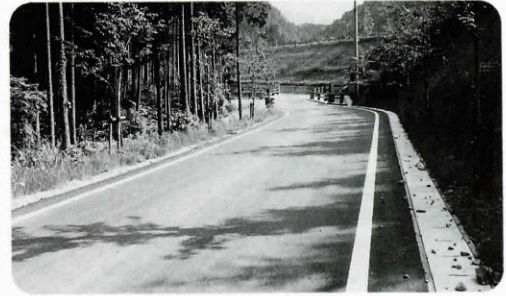
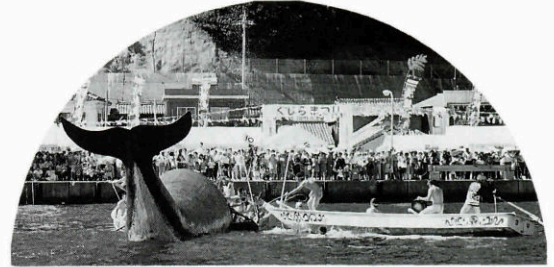


見る

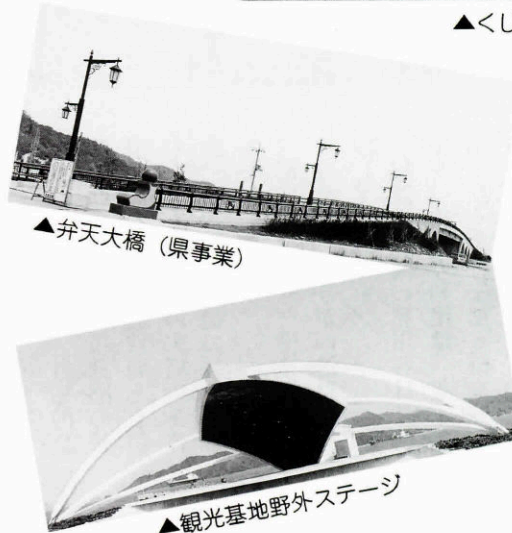


▲猪の尾野2号線舗装



▲くじらまつり

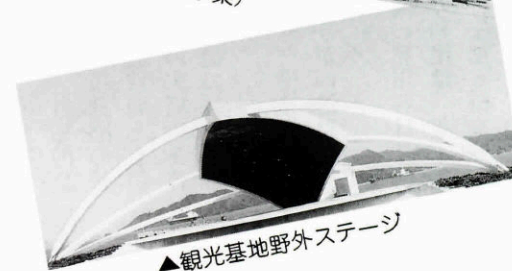
業のいろいろ



▲弁天大橋 (県事業)



▲積立金還元融資施設
(厚生年金、国民年金)
通中学校夜間照明施設



▲観光基地野外ステージ

平成4年度

事業の

あらまし

〔総務費〕

- ・庁舎別館新築工事
- ・議事堂改修工事
- ・大谷本浴川砂防ダム取水管埋設工事

〔民生費〕

- ・地域福祉センター建設工事
- ・ホームヘルプサービス事業
- ・デイ・サービス事業

〔衛生費〕

- ・斎場建設事業
- ・場内舗装工事
- ・緑地整備工事

〔農林水産業費〕

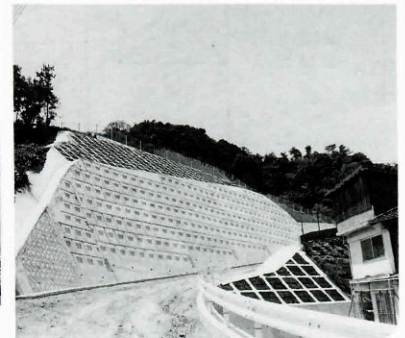
- ・需要創造型農業構造改善事業
- ・農村基盤総合整備事業
- ・洪水南地区ほ場整備工事
- ・土地改良総合整備事業
- ・大河内地区ほ場整備工事
- ・団体営農道整備事業
- ・真木地区農道舗装工事など

〔その他〕

- ・単独県費土地改良事業
- ・上川西農道整備工事
- ・民有林林道開設事業
- ・林道高山線開設工事など
- ・林業地域総合整備事業
- ・林道三谷線開設工事など
- ・山村林業構造改善事業
- ・林道北小原安田1号線開設工事
- ・ふるさと漁村ライフアップモデル事業
- ・鯨墓300年くじらまつり
- ・特産物即売所建設工事



▲地域福祉センター



▲通地区 集落道整備



▲市の尾構造改善センター



▲境川地区団体営農道舗装



▲市道上政線改良舗装