

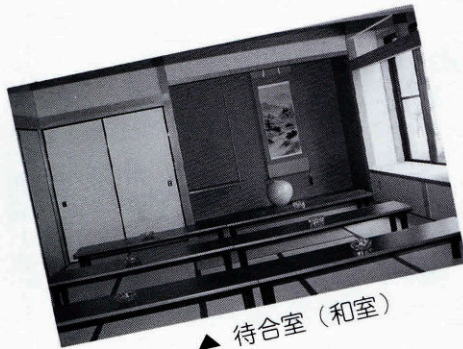


長門市斎場完成
8月1日から使用開始

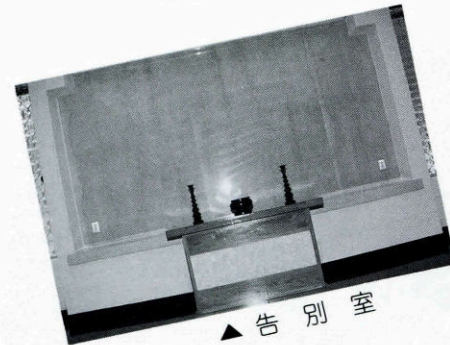
▲ 斎 場 全 景



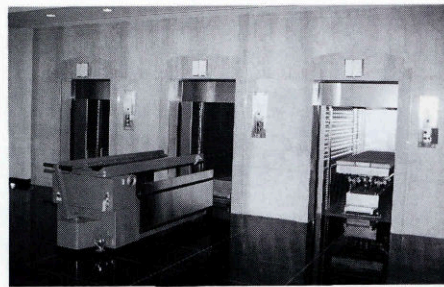
▲ 待合ロビー



▲ 待合室 (和室)



▲ 告 別 室



▲ 炉前ホール

このたび、永く待ち望まれていました、長門市斎場が深川湯本河原区に完成しました。7月29日現地で竣工式が行われました。8月1日から使用開始します。

長門市には既存の火葬場が、俵山・深川・通地区の3か所にあります。いずれも建物や火葬炉は古く、近代的な施設への改築が望まれていました。

この期待に応え新しい斎場は、無煙・無臭の火葬炉を設置するとともに待合室等の施設も充実させており、従来の火葬場のイメージを一新し、人生の終えんの場にふさわしいものとしています。

なお、長門市斎場の使用開始に伴い、板持・俵山・通の火葬場は廃止となります。

ご協力ください!!



統計で働く姿を見つめよう

平成4年10月1日(休)

就業構造基本調査

就業についての総合調査

ふだん仕事をしている人については、仕事の種類、勤め先、就業日数・時間、収入、転職・追加就業の希望、1年前の状況、前職などを調査します。また、ふだん仕事をしていない人については、就業の希望、求職活動の状況などを調査します。

調査結果は、国や地域の雇用、経済、福祉政策などに生かされます。

プライバシーは守られます

全国の43万世帯の満15歳以上の全世帯員を対象に、マークシートに記入していただきます。記入していただいた内容をほかに漏らしたり、統計以外の目的に使用したりすることは、法律で固く禁じられています。

どうぞ、安心してありのままを正確に記入してください。

総務庁統計局・山口県・長門市

◆開館時間の延長期間は
 8月25日(火)～8月30日(日)

◆時間は
 午前8時30分から
 午後7時まで

◆図書の新し出しをします。

※問い合わせ先
 市立図書館 ☎2111
 ② 2111
 内線 440
 ☎ 4141

**市立図書館の
 開館時間を延長します**

学習の整理にもご利用ください。