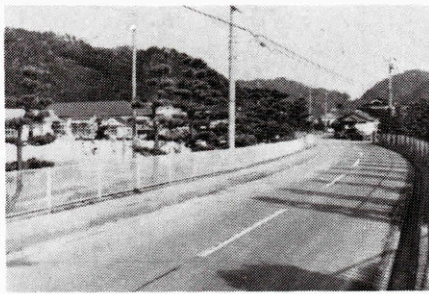


# 第33回市民駅伝大会

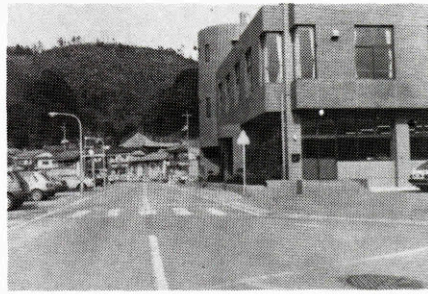
## 新春の青海島を走る 今回から新コース

新春恒例の行事の一つである長門市民駅伝が二月八日に開催されます。今年で三十三回目を迎えるこの大会も、今回からコースが大きく変更されます。

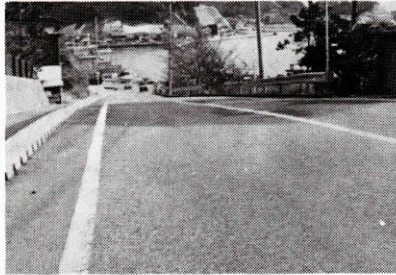
これは少しでも多くの市民が観戦できるようにと考慮したものです。



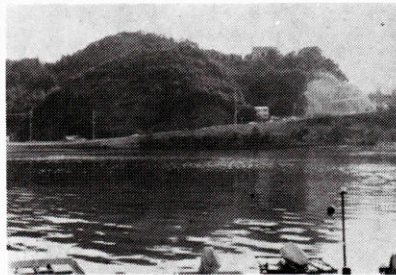
女子の出発点 青海島小学校前



男子の出発点 通漁協前



男子の最初の難関



女子の3区の難関

新しいコースでは男子と女子のスタートが異なります。男子のコースは、通漁協をスタートして市役所までの六区間、二〇・七キロメートル。女子のコースは、青海島小学校をスタートして市役所までの六区間、十一・六キロメートルです。コースの詳細は別表一のとおりです。

市民駅伝大会のコースも今回の変更で三回目になります。第一回の大会は、昭和三十一年で、当時は青海島と本土を結ぶ仙崎渡船の発着場から出発し、俵山湯町まででした。

第一回の成績結果によると、中学校男子の部の一位は俵山中A、二位が深川中A、三位が深川中Cでした。部落・一般の部の一位は田屋、二位が境川、三位が藤井組でした。職場の部・部落の部が分離したのは三回目からです。

昭和四十二年の第十二回大会からスタートが、青海大橋の青海島側から変りました。当時の成績は、中学校男子の部では一位が通中A、二位が俵山中A、三位が大畑分校。部落の部では一位が白濁、二位通、三位上川西の順でした。

た。職場の部の一位は市役所、二位山陽電軌、三位俵山農協となっています。

昭和四十八年の第十九回大会からは職場の部が一部・二部に分かれました。高校男子の部は第二十回大会からで、この時は大津高のみでした。各職場チームが出場して応援団をコース添いに配置するなどに変わったものでした。

昭和五十五年の第二十六回大会から小内公園グランド周辺での大会になりました。昭和五十七年の第二十八回大会から中学女子が出場しました。順位は一位が俵山中、二位は深川中A、三位大畑分校でした。

高校女子の出場は、昭和五十八年の第二十九回からで、大津高体育部三チームが出場しています。

変更される新コースでは男女共コース延長は、昨年までのコースより短かくなっています。短縮された距離は、男子で四・七キロメートル、女子で九キロメートルになります。

将来は、小河内公園グランドまで一区間延長することも考えられています。多数のみなさんの声援をお願いします。

### 【別表一】

#### ● 新コース

##### 【男子の部】

(予定時刻)

通漁業協同組合		10:10
青海島市営駐車場	1区 3.8km	10:25
大日比西円寺前	2区 2.5km	10:34
青海島小学校前	3区 2.8km	10:44
(青海集落センター折返し)	4区 4.0km	
青海島小学校前		10:57
白濁漁港	5区 3.6km	11:10
(水高交差点・警察前交差点・湊漁港)	6区 4.0km	
市役所前		11:24

##### 【女子の部】

(予定時刻)

青海島小学校前		9:30
青海集落センター	1区 2.0km	9:39
青海島小学校前	2区 2.0km	9:48
仙崎漁業協同組合前	3区 1.8km	9:58
白濁漁港	4区 1.8km	10:07
ヤマネ鉄工作業場前	5区 1.8km	10:15
市役所前	6区 2.2km	10:25

