

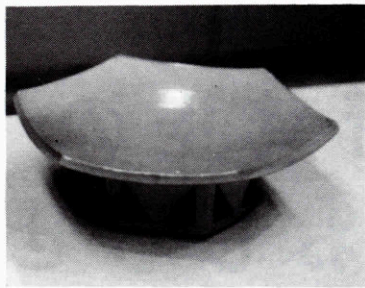
第38回県美術展

日本画 **近藤 弘一さん**  
 工芸 **新庄 貞嗣さん**  
**最優秀賞に**



作品「**風**」を出品し、県美術展の日本画部門で初めての最優秀賞受賞。過去三十回出品し、連続入選。近藤さんは「この絵は、以前から一度描いてみたいと思っていた芭蕉に、パラソルと浜昼顔を組み合わせたもので、入選はできるかもしれないが、まさか最優秀賞になるとは」と感激しておられました。

◀近藤さんの作品「風」

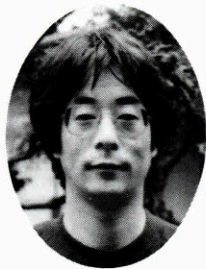


工芸部門で「**白釉六角台皿**」を出品し、最優秀賞に輝いた新庄さんは、昭和五十七年に「**陶管**」で既に一度受賞しておられ今回は二回目。賞がもらえない、ということはたびたびではない、今年は新しい型のものを出品したので、心配だっただけに余計にうれしい。」とのことでした。

◀新庄さんの作品「白釉六角台皿」



近藤 弘一さん



新庄 貞嗣さん

第三十八回山口県美術展の入賞・入選者が九月八日発表されました。この賞の中で最高の賞である「最優秀賞」に、本市から出品された日本画の近藤弘一さん(東深川湊二区・67歳)と、工芸の新庄貞嗣さん(深川湯本三の瀬・33歳)が選ばれましたのでご紹介します。

なお、このほかの長門市の入賞者は次の方々です。

彫刻 (敬称略)

佳作賞 殿敷 侃 (集積からの連続)

入選 大井秀規 (Gravitation IV)

工芸

優秀賞 大野孝晴 (萩窯変刻線文壺)

入選 大谷敏雄 (萩平茶碗)

入選 田原謙次 (窯変壺)

入選 坂田泥華 (萩茶碗)

入選 中村龍雄 (萩茶碗)

書

入選 宮内忠夫 (和陽子元)

テレビ受信を電波障害から守りましょう

10月は電波障害一掃運動月間

テレビ受信障害の代表的な症状と原因には次のようなものがあります。

- ◎「画像が2重・3重にうつる」……ビルや送電線などの建造物により、テレビ電波が遮へい又は、反射されることによる障害
  - ◎「画面にしま模様が入る」……違法市民ラジオやアマチュア無線などの無線局による障害
  - ◎「画面に点々の障害が入る」……業務用冷凍庫のサーモ接点や送配電線による障害
- 電波障害をなくするためには、障害の原因となる建造物、無線局や電気機器に適切な対応・対策を行わなければなりません。

テレビ・ラジオの受信障害でお困りの方は「山口県電波障害防止協議会」(事務局NHK山口放送局)へご相談ください。

☎0839-22-2850

昭和59年度

後期技能検定

- ・検定職種  
さく井、機械加工、金型製作、機械検査、機械保全、油圧装置調整等34作業
- ・受験申請受付期間  
10月4日(木)から17日(木)まで
- ・実技試験  
12月1日(土)から2月25日(月)の間
- ・学科試験  
2月10日(日)、17日(日)、24日(日)
- ・受験案内  
受験申請書は物産観光センター内商工観光課にあります。  
※詳しくは市商工観光課におたずねください。☎2-2111 内線279

新幹線「新厚狭駅」設置のアンケートにご協力を!!

新幹線「新厚狭駅」設置の実現のため次のアンケート調査を行いますのでご協力をお願いします。

この調査は、新幹線の利用状況や新駅設置への期待、必要性や乗降人数等を調べ、実現のための資料とするものです。

- ・調査予定期限  
10月中旬から1ヶ月間
- ・調査方法  
20歳以上の人を5%無作為抽出。従業員30人以上は全事業所。その他の事業所は一部抽出。

※問合せ先 山陽町役場 企画室  
☎08367-2-1111内線210