

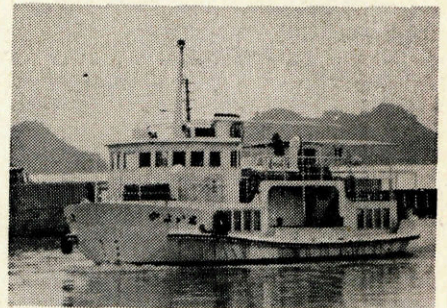
# 水を大切に使いましょう

県道青海島線の開通に伴う

## 通渡船の運航廃止……

前号の道路ニュースでお知らせしましたが、通渡船の廃止について6月の市議会で承認を得ましたならば、海運局に対し廃止の申請をすることになります。認可まで約1か月位かかると思われますので7月末まで運航し、廃止時期は8月1日からを予定しております。

なお、バスは6月中旬から運行が始まりますので、時刻表については決まりしだいお知らせします。



まります。これを機会に水の大切さを、いまいちど考えてみましょう。

- ◆ 故障はほつておかず  
すぐに修理をしましょう……

水道の水もれは、わずかなものでもほつておくと驚くほどの料金となります。

故障はほつておかず、すぐに修理をしましょう。

また、漏水や故障などの場合は、すぐに水道課か市指定水道工事店へ連絡してください。

- ◆ 不良パッキンを  
取り替えます……

6月1日から7日までの水道週間中、水道の不良パッキンを無料で取り替えます。

必要な方は、次の指定業者にお申し出ください。

### 【指定水道工事店】

- 植中電気工事(駅前区) 2-2138
- 小田水道工事(湊2区) 2-1024
- 坂村工機(中山区) 2-3086
- 三洋商事(正明市1区) 2-0342
- 天満商店(仙崎幸町) 6-0024
- 中国電気工事(正明市2区) 2-2131
- ユタカ空調(正明市4区) 2-2514
- 森永水道(正明市2区) 2-4065

私たちは、ふだん水の大切さを忘れがちです。水道のじや口をひねれば、いつでもきれいな水が出てきます。

私たちの毎日のくらしや農業生産、産業活動を支える重要な資源です。しかし、この大切な水も決して豊富ではなく、限りある資源となっています。

6月1日から7日まで「水道週間」が始

## 児童手当の現況届は お忘れなく!!

児童手当の支給を受けている方は、毎年1回、6月に「児童手当現況届」を提出していただいています。今年も忘れずに手続きをしてください。

### 【支給要件】

- ① 18歳未満の児童を3人以上養育し、そのうちの1人以上が中学校を卒業するまでの児童であること。なお、児童は自分の

### 【所得制限】

区 分	所得額(限度額)
扶養親族等及び児童数	
0人	2,226,000円
1	2,486,000
2	2,746,000
3	3,006,000
4	3,266,000
5	3,526,000
6	3,786,000
7	4,046,000
以下1人につき260,000円を加算した額	

子供である必要はありません。

- ② その人の前年(1月～5月分)の児童手当については前々年の所得が下表の額に満たないこと。

(注) 老人扶養親族がいる場合には、下表の額に60,000円を加算した額。

- ◆ 支給を受けるには……

はじめて児童手当の支給を受けようとする場合には、児童手当認定請求書を市役所(福祉事務所又は各支所)に提出してください。(その年の1月1日現在、長門市にいなかった方は、前の住所地の市町村から所得等の証明書をもらって提出してください。)

なお、児童手当の支給を受けられるのは、認定請求をした月の翌月からとなります。受給資格を生じた場合は、すぐに認定請求をしてください。

詳しくは、市福祉事務所庶務係へおたずねください。

☎2-2111 内線273

## 松くい虫の予防

～薬剤の空中散布にご協力を～

### ◎区域

東深川、境川、青海島の区域

### ◎時期

- ・第1回 6月1、2日
- ・第2回 6月15、16日

### ◎散布時間

- ・午前6時から午前9時30分まで  
(雨天の場合は順延)

### ◎お願い

- ① 薬剤散布中は、散布地域に入らないようにしてください。
- ② 散布地域周辺では洗濯物を取りこんで窓を閉めてください。
- ③ 児童・生徒の通学については、十分注意してください。

(市農林水産課林務係)

