



## 花火は正しく 使いましょう

夏の夕涼みに、庭や縁先での花火は子供たちにとっては楽しいものです。

この美しく、楽しい花火も扱い方を誤ると大変危険です。毎年事故や負傷者が増えています。

花火は子供たちの楽しい夢ですが、この楽しい夢が不幸なことにならないように、次のことを守りましょう。

- ▶花火に書いてある、遊び方をよく読んで必ず守りましょう。
- ▶花火を人や家に向けたり、もえやすい物のある場所で遊ばないようにしよう。

- ▶風の強いときは、花火遊びをやめましょう。
- ▶大人と一緒に遊びましょう。
- ▶水を用意しましょう。
- ▶吹出し、打上げなど筒物花火は、途中で火が消えても筒をのぞかないようにしましょう。
- ▶たくさんの花火に、一度に火をつけることは危険です。花火は一本ずつ遊びましょう。
- ▶花火をほぐして遊ぶことは、危険なのでしてはいけません。

## 勤労者緊急 小口資金貸付制度

### ▶対象者

- ①市内に居住し、同一事業所に1年以上引続いて勤務している人、
- ②年齢が20歳以上の人、
- ③年収が100万円以上の人。

### ▶資金の使途

貸付金は一時的に必要とする資金で健全な使途のものに限る。

### ▶貸付限度額…20万円

### ▶貸付利率…年9.96% (保証料2%)

### ▶貸付期間…2年以内

### ▶保証人…連帯保証人1名及び県福祉基金協会の債務保証付とする。

### ▶償還方法…元利定額月賦償還

### ▶取扱金融機関…労働金庫萩支店

問い合わせは

詳しいことは、市商工観光課商工係又は労働金庫萩支店へおたずねください。

☎21111 内線240

## 53年度 事業のあらまし 【水道事業】

53年度水道事業で、実施した主なものは次のとおりです。

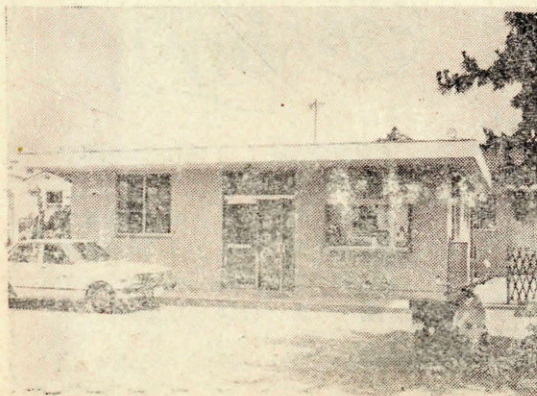
- ▶深川湾臨海土地造成地配水管布設工事。
- ▶上川西地区配水管布設工事。
- ▶長門市駅前配水管布設工事。
- ▶大寧寺川砂防ダム地質調査。
- ▶依山浄水場自動運転制御施設工事。
- ▶白鷺地区配水管移設工事。
- ▶第2水源地水中ポンプの取替工事。
- ▶深川川河口堰は53年度からの継続事業でしたが、7月末に完成しました。



▲深川川に完成した河口堰

### ◆県事業で市内に 建設されたもの

### ▼長門警察署仙崎派出所が 建築されました



### ▼長門駅前の道路が広くなりました

