

文化財愛護ポスター 入賞者

市教育委員会では、子どもに自然と歴史をより深く理解させ、また文化財愛護に対する理解と関心を高めるために、文化財愛護ポスターを募集しました。入賞者は次のとおりです。

特選

通小学校6年(鐘樓)後根也寸実、俵山小学校6年(能満寺)花岡裕二、重村智代子
大畑小学校4年(盤若面)畑村泰至、(馬頭観世音菩薩座像)植木幸成

入選

通小学校6年(その像)大嶋裕司、5年(向岸寺)松村智康、俵山小学校3年(能満寺)杉本時子、藤田恵美子、小池しのぶ
小林美子、4年、重村友枝、宮野嘉子、5年、河地茂一、町田 隆、6年、小池 豊
大畑小学校4年(薬師如来立像)山榊恵子
池本洋子、和泉信久、(阿弥陀如来座像)藤田厚忠、上野美幸、植木啓一郎、(光三尊阿弥陀仏立像)杉山まゆみ、勝手啓文
(馬頭観世音菩薩座像)吉地宏明

初日来迎登山

次のとおり、通山島山にて初日の出を迎える行目を計画しております。希望の方は家族、友人揃いで多数の参加を歓迎いたします。

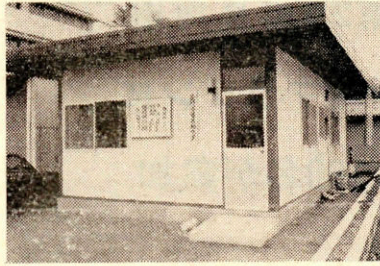
- ▶期 日 昭和54年1月1日
- ▶場 所 通、山島山
- ▶集合場所 県栽培漁業センター(東寄り駐車場)
- ▶集合時刻 午前6時30分
- ▶主 催 湯本 わらじ会
- 後 援 長門市体育協会

詳しくは、湯本わらじ会☎3133へお問い合わせください。

第3回

長門新春かるた大会

- ▶日 時 1月15日 12時30分
- ▶会 場 長門市中央公民館 和室
- 会は次の3部により行いますので、多数の方の参加を希望します。
- ①小学生の部 ②中学生の部
- ③高校生、1般の部
- ▶主 催 長門市中央公民館
長門市かるた同好会



市の健康相談室を ご存じですか

昨年12月1日より健康相談室を開設してから11月末日で満1年になりますが、相談数は次の表のとおりです。

1 成人病相談数(延数)

(S52.12, 1~53, 11, 30)

血圧測定	内、高血圧とみられるもの	検尿数	内、糖蛋白の出たもの
712	84(11.8%)	151	22(14.5%)

2 母子相談数(延数)

乳児	幼児	家族計画、その他
79	57	24

内容としては血圧測定、検尿、相談軽い体操等で竹ふみも準備してあります。また体重測定をして肥満危険域を知り早速食生活に注意するなど気軽に利用していただくための相談室です。成人病は急にやってくるものではありません。日常生活特に食生活で成人病にかからないようにすることが何より大切です。健康な生活の柱は、休養、運動、栄養、そして定期的な健康診断で健康な人は、より健康で、病気になるようにす

ることが個人の幸せであることは勿論のこと、家族みんなが幸福です。成人病相談にこられた方で血圧を一度もはかつたことがないという方で、以外に血圧が高く早速受診をすすめた方も何人かあります。

母子相談については、定期的に身体測定にきていらつしやる方もありますが、誕生日には是非栄養相談、むし歯予防、身体測

定、運動状況など心身両面の相談を受けていただき、すくすくと成長出来るように見守っていただきたいと思ひます。また母子健康手帳の育児記録もきちんと、とつておきましょう。なお、みなさんの健康相談室です。ご意見、ご希望があればおきかせください。



郵便局だより

表札は見やすいところに……

表札は見やすいところにつけましょう。近所に同姓の家がある場合、また、子どもあての郵便物などは、配達先がわからず、さがすのに時間がかかたり、誤り配達の原因になることもあります。

表札(郵便受箱)には、なるべく家族全員の名をお書きください。

誤り配達郵便物のお願い……

郵便物は、正確に配達するよう十分注意していますが、誤つて配達されたときは、お手数ですが、その旨を紙に、また、お宅の住所、氏名を書いて郵便物にはり、最寄りのポストへ投函してください。

郵便窓口業務の訂正します!

12月1日号で郵便窓口業務時間を、お知らせいたしました中で、12月31日、午前8時から午後8時までとなつていましたが、次のように訂正します。

●12月31日 午前8時から正午まで

タコが電線にかかると危険です

タコあげは電線のない広場で……

- タコが電線にひつりかかつて停電事故となり、近所にごめいわくをかけることとなります。
- もし電線にりかつたら、危険ですから自分でとらないで中国電力に連絡してください。

(中国電力長門営業所)

