

市債の状況

○借入先別

(単位千円)

借入先	一般会計	交通船事業会計	交共下水道事業会計	湯本温泉事業会計
大蔵省資金運用部	243,752	7,929	76,495	
郵政省簡易保険局	75,235		3,408	848
農林漁業金融公庫	50,200			
公営企業金融公庫		3,437	6,769	
市町村共済組合	14,554			
その他	12,744			
計	396,485	11,366	86,672	848

○目的別

(単位千円)

目的別	借入額	目的別	借入額
庁舎建設	59,994	消防	6,460
市民税減税補額入	44,602	衛生	12,807
災害復旧	19,918	商工	2,335
農林水産	76,494	公営住宅	14,192
教育	76,709	交通船建造	11,366
造林	50,200	下水道建設	86,672
土木	28,675	温泉公衆浴場建設	848
民生	4,099	合計	495,371

市営住宅 補欠入居者を募集

市内にある市営住宅があった場合に、はいつていただくため補欠入居者を募集します。

第1種住宅

家賃1,700円～4,800円

第2種住宅

家賃1,300円～4,000円

申込資格は、市内に住所か勤務先があり同居しようとする家族が一人以上。

(例)

- 1種住宅の場合
 - 2人家族の場合年収745,000円以下
 - 3人家族の場合年収790,000円以下
- 2種住宅の場合
 - 2人家族の場合年収505,000円以下
 - 3人家族の場合年収550,000円以下

申込用紙は市財政課各支所で。申込受付は11月10日までに。

農地相談へどうぞ

昭和45年度第1回農地相談所が開設されます。気軽にご相談ください。

とき 11月25日 10:00～15:00

ところ 市役所会議室

善意銀行

45.8.21—45.10.20

(敬称略)

(現金口座)

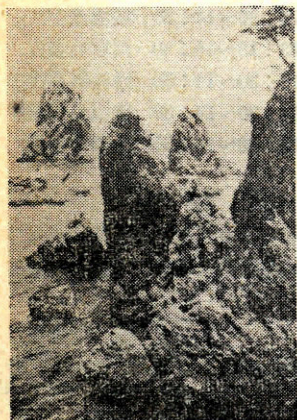
永井 定500円、末永伊祐500円、浜岡利治2,000円、馬場勘太郎10,000円、岡田病院500円、池野 豊40,000円、深川中学校生徒会12,000円、山田八郎2,000円、大津高同窓会役員会20,308円、匿名1,000円

(香典返し)

伊藤源司50,000円、松本 栄20,000円、内田芳正20,000円、杉山 晃10,000円、本田 正30,000円、山下三治郎10,000円、荒川キクエ10,000円、浜岡利治3,000円、河田健児10,000円、和田 節20,000円、竹之内清太郎10,000円

(物品口座)

大羽山子供会 雑布
中井ヨネ 下着



年賀状は
青海島絵ハガキで

長門市観光協会では、青海島のカラー刷りの美しい年賀ハガキを売り出しています。当せん者は県内を2泊3日観光旅行ができます。

1枚7円です。お申し込みは11月10日までに市観光協会か市商工観光課でお求めください。

長門税務署だより

所得税の第2期分の納期は11月30日までです。納期におくれないようにいたしましょう。

納税に便利な振替納税をご利用ください。なお、前年分より所得が少くなると見込まれる方は11月16日までに減額申請をすることし納税者の声をきく旬間が11月1日から10日まで実施されます。

税務行政について要望や意見をお寄せください。お寄せいただいた要望や意見により税制の改正や税務執行の改善に反映されます。

遺族相談会を開催

弔慰金、遺族年金、遺族給与金、遺族一時金など受けられる範囲が広がりましたので、受けておられないご遺族を対象に相談会を開きますので気軽にご参加ください。

とき 11月9日 10:00～15:00

ところ 市役所会議室

赤い羽根共同募金にご協力を



10月1日から年末まで、赤い羽根共同募金が展開されています。ことしの目標額は1,211,125円です。共同募金で集まったお金は、老人ホーム、児童養護施設や保育所などを整備するために使うほか、恵まれない人々にあたたかい手を差し伸べ社会を明るくするため役立てられます。

10月1日 → 12月31日