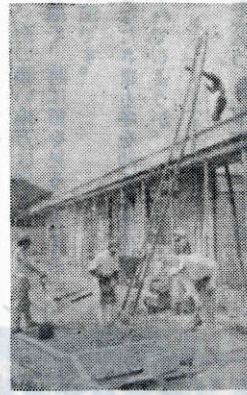


# 文化祭を開く

ぜひおそろいでおいでください

菊花展	11月1日-5日	市役所玄関ホール 小講堂
素人陶芸大会	11月1日-5日	中央公民館小講堂
吹奏楽演奏会	11月4日13時より	大講堂
童話コンクール	11月11日13時より	大講堂
写真展	11月17日-20日	大講堂ホワイエ
県下民俗芸能大会	11月19日13時より	大講堂
(岩国市南条踊、防府市占手神事、美祢市盤手神楽、 楠町岩戸神楽、長門市君が代踊り、俵山女歌舞伎)		
地区対抗バレーボール大会	11月23日9時より	赤崎山 深川小
謡曲大会	11月23日9時より	中央公民館 和室
レコードコンサート	11月23日13時より	大講堂
郷土文化研究大会	11月25日13時より	和室
くらしの図表展	11月25日-28日	大講堂ホワイエ
短歌大会	11月26日9時より	和室
生活科学体験発表会	11月28日9時より	大講堂
入場料無料		



## 市営住宅 入居者募集

(建築中の市営住宅)

市では深川湯本河原斎藤医院前に、12月中旬に完成する市営住宅11戸の入居希望者を募集します。

入居資格は、市内に住所または勤務先があり、月2万円以下の収入のある家庭で同居する家族があることです。構造は簡易耐火構造平家建1戸当り34、17平方メートル、6畳、4畳半、台所、浴室、家賃は2000円-4800円、敷金は家賃の3ヶ月分です。申込は11月10日から11月20日までに市財政課管財係または各支所へ

### 狩猟者講習会の開催

ことし最後の狩猟者講習会が開かれます。

日程は十一月七日十時から徳山市、山口県綜合庁舎・十一月十四日十時から山陽町厚狭公民館

### 移動農地相談所の開設

農地の耕作権関係や売買、贈与、転用、水利関係及び農事調停、相続等農地問題全般について県農地課の職員が相談に応じます。

とき 十一月二十一日  
十時-十五時

### 身体障害者(児)無料巡回相談

とき 11月29日(水)  
10時-14時

ところ 長門市役所第一会議室

◎相談担当医  
山口大学医学部附属病院 大谷助教授

### 眼科

山口大学医学部附属病院 大石教授

耳鼻、いんこう科  
山口県立中央病院 村島部長

### 内科

山口大学医学部附属病院 坂口助教授

### ◎相談内容

医学的判定、手術後の指導、補装具の要否および適合判定、職能

的判定、生活環境の調査と指導、更正援護施設および児童施設入所判定等の相談を行ないます。

(註)心臓もしくは呼吸器に障害のある人は新しく身体障害者に含むことになりました。

### 十一月の家事

冬を迎える準備はいかがでしよう。冬物衣類の整理、寒さを迎える家のうちをとの準備。さらには年末の十二月を間近にひかえて、主婦の手はいくつあつてもたりません。

まず寒さよけ。南側のへやは暖かいが、北側のへやの寒いこと。この寒さをふせぐには、まず北風をふせぐことです。へやの外がわに風よけを作ったり、内がわから目張りするなどくふうしましょう。また雨がわのぬくみをできるだけ北側におくりこむように日中はふすま、しよじを開け放しておくことです。日がうすれたら早目にカーテンなどをひいて暖気を逃がさぬようにいたしましょう。

火災シーズンも本格化します。くれぐれも火災には、細心の注意を払ってください。毎年暖房器具が原因の火災かふえています。石油ストーブ、ガスストーブなど。とくにプロパン利用の暖房器具の取り扱いには、いくら慎重にしてもしすぎることはありません。火災ばかりでなく、ガス中毒の災害にも十分な警戒が必要です。