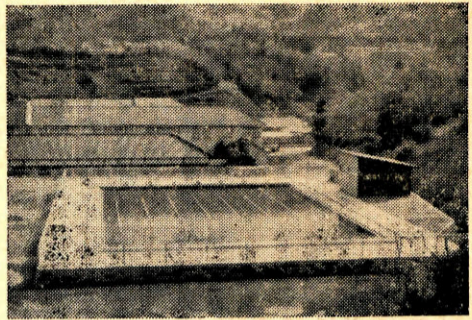


俵山小にプール完成

これで体位向上に一役

山間地帯で、水泳場所にめぐまれない俵山に、このほど二十五メートルプールができた。

このプールは、市内でも、比較的児童生徒の体位がおとる俵山に、プールをつくり体位の向上に役立てようと地元からの要望もあつてつくられたもの。



プールの規模は、長さ二十五メートル、幅十六メートルで、小川や溜池などで泳いでいた子どもたちは、「早く夏がこないかな」といまから張り切っています(写真は、俵山小にできた二十五メートルプール)

綿野秀雄さん

行政相談員に再任

このたび昭和四十一年度の行政相談員に綿野秀雄氏が、昨年度に引きついで就任されます。

役所の仕事で次のようなこととお困りの方、またこれらについてのご要望、ご意見などがあれば、無料でご相談に応じますので、いつでもお気軽にご相談ください。

綿野秀雄さんのご住所は、長門市深川湯本門前です。

記

- 役所の不親切や許可、認可などが遅れているもの、
- 恩給、遺族年金、国民年金などの受給資格やその手続きなどの方法、
- 生活保護、母子福祉資金の貸付け手続きや社会福祉の行政に関するもの。

● その他行政一般について何でもよいのですが、刑事、民事の問題や政治的なもの、また個人間の紛争問題は取扱いません。

通地区の方へ

税金などは支所の窓口で四月からかわる。通地区では、市税、国保保険料などを通漁協へおさめていただいていたが、四月からは通支所の窓口におさめていただくようになりました。

長門管内で 駐在所などを一部統廃合

● 健康保険、国民年金、労働者災害補償保険などの受給資格やその手続きの方法

● 農地、農林漁業に関するもの。

● 道路、河川、都市計画などの公共事業に関するもの。

● 公害(汚水、騒音)に関するもの。

● 学校教育行政に関するもの。

● 郵便、運輸交通行政に関するもの。

● 国税の賦課、徴収に関するもの。

青年学級生を募集

昼間働いている人や家事に精を出している人なども気軽に学習でき、また青年同志のお互いの話し合いの場となる青年学級を次の要領でこゝしもひらきます。

(開設の期間) 昭和四十一年四月から明年三月まで。
(開設の場所) 長門中央公民館

善意銀行予託者

三月分

(現金口座)

- 右田辰通夫、熊野岩信、F江、S子、とく名氏、秋山容、ミサ、浪木中区婦人会、時山増一、水野義春、金光教正明市教会、上利伍郎、安倍博、河崎某、江島朱美、大畑校区婦人会、西村純三、山下七蔵白石政人、中村隆子
- (物品口座)
- 西村ウメ、長門青年会議所、西村旬

特別個人住宅

- 農山漁村 五月十日まで。
- 土地区画 五月二日から六月三十日まで。
- 炭鉱離職 昭和四十二年三月二十日まで。
- 産炭地中小企業 昭和四十二年三月二十日まで
- 公営住宅 五月二日から六月三十日まで。
- 造成土地譲受者 十二月二十六日まで。
- 住宅改良 五月十日まで。

家庭電気器具の安全な扱い

電気器具は、常に手入れを行なつておけば長持ちするうえ、感電や火災などの危険も防げます。

そこで電気器具の手入れのうち、とくに春先きにあつておきたいことをあげてみましょう。

電気暖房器具

のしまいかた
①電気器具は長い間使つていられるうちに、コードやスイッチなどが老化してきます。

②コードはあまり小さく丸めたり、せまいところに無理に押し込まないようにします。電気器具は湿気をきらうため、保管場所は乾燥した所を選ぶことです。

③コードはあまり小さく丸めたり、せまいところに無理に押し込まないようにします。電気器具は湿気をきらうため、保管場所は乾燥した所を選ぶことです。

④コードはあまり小さく丸めたり、せまいところに無理に押し込まないようにします。電気器具は湿気をきらうため、保管場所は乾燥した所を選ぶことです。

⑤電気器具は湿気をきらうため、保管場所は乾燥した所を選ぶことです。

⑥電気器具は湿気をきらうため、保管場所は乾燥した所を選ぶことです。

⑦電気器具は湿気をきらうため、保管場所は乾燥した所を選ぶことです。

⑧電気器具は湿気をきらうため、保管場所は乾燥した所を選ぶことです。

⑨電気器具は湿気をきらうため、保管場所は乾燥した所を選ぶことです。

お知らせ

中小企業近代化資金の貸付け

(受付期間) 四月二十日から五月二十日まで。

(その他) くわしいことは、市役所商工観光課へおたずねください。

官公署長の歓送迎会をとりやめます

いままで市内の官公署長が交代された場合に、市と商工会議所が共催で歓送迎会をひらいていましたが、出席者な

宗教法人事務の講習会

山口県が、宗教法人の代表役員を対象に、宗教関係事務の説明会を県下六か所の会場

にわたってひらきます。該当の方は、もれなく受講してください。

(関係分のみ) 五月二十三日十時一十六時 下関中央公民館

五月二十六日十時一十六時 萩市公民館

採用試験は毎週火曜日

午前9時から
長門保健所で

陸海空
自衛隊
巡回相談班

02-1635
13部

くわしいことは市役所総務課へ