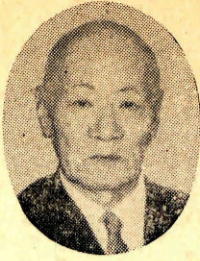


長門市広報

227号 発行所 長門市役所 編集人 中村寿男

今月の納税メモ

市民税(含県民税) 四期分 国民健康保険料 一月分 納期限 いずれも一月三十一日まで



年頭のごあいさつ

長門市長 齋木正熊

昭和四十一年の新春にあたり市民のみなさんにつしんでお祝いの言葉を申し上げます。

昨年、わが長門市にとって長年の夢であった青海大橋が完成し、みなさんとともにはなやかな祝賀の行事を行なったことは、まだ記憶に新たなところでもあります。

また、世界最長の住友ヘルトコンベアの完成は、北浦地域工業開発の将来を約束するものと考えます。そのほか通保育園の改築、通丸の新造、深川小屋体の着工、農業構造改善事業の推進など多量の念願を逐次なしとげることができましたことは、市議会をはじめ、市民のみなさん方の絶大なご協力の賜であり深く感謝いたしますとともに誠に同慶に堪えないところであります。

そこで先づ、観光産業を看板とする本市といたしましては、その基盤である道路の整備を重点目標に置きたいと存じます。

幸に県政におきましても、北浦開発を唱導されておりますので、中国縦貫高速自動車道の開発と相俟つて美祿、長門線の道路整備促進を早期に実現いたすよう努力いたす覚悟であります。

また、日韓条約の発効にもない漁港の整備拡充、農林業の近代化促進、企業誘致など市政全般にわたるひずみのない施策の浸透には万全を期したいと存じます。

しかしながら今や国際企業の中に解放体制の基盤を固めつつある日本経済であり、且つ私どもの日常生活が近代産業と政治によって支えられておることを考えますとき、市政においては、緊縮一番情熱を傾けて立ち向はなければならぬと存じます。

ここに市議会も最後の年度を迎えて一段の努力をいたす所存でございますので倍旧のご支援ご鞭撻を賜りますようお願い申し上げます。

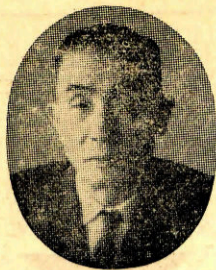


賀正 昭和41年元旦

(山岡保治さん写す)

新年のごあいさつ

長門市議会議長 佐藤静雄



明けましておめでとございます。輝かしい年頭に当たり、皆様のご健康とご多幸を心からお祈りいたします。

たし一年を通じて多事多端であつたと思ひます。国においては、韓国との国交回復、経済不況など激しい世論の中にあわただしく押し流された感じがいたします。

この不況下にあつて本市では、住友石炭のベルトコンベアあつせん業務と操業開始

、待望の青海大橋の完成、市営渡船建造、深川小学校屋内体操場工事の着工等おむね順調に推移したと思ひます。

ひるがえつて今年の市政を展望してみますと、幾多の重要な事業が予想され、とくに道路整備は早急に取り組まなければいけない問題であると存じます。

すでに関門架橋が実現の運びとなり、第二関門鉄道トンネルの計画化もすすめられ、四月には宇部民間空港が完成いたします。また、中国縦貫高速自動車道も基本計画が決定いたしました。

これらの実現すると北九州および山陽経済圏はまさに至近距離となり、本市をはじめ北浦地方のすぐれた資源は、かならずや背後地として重要な位置を占めることになりま

す。このときに当り、一日も早く四囲の進展と軌を一にして諸条件の整備をしなければなりません。

善意銀行預託者

十二月分 (現金口座) 深水栄進、上田奈美江、湊中央区友誼クラブ、F江、S子、社会教育委員会、ミサ、石津利恵、西村純三、海辺イチ、萩原太郎、田原シズエ、魚谷利吉、正明市二区婦人会、見

坂倉良昌はか三十九人。

木船「通丸」を公売

市営渡船の旧船「第一通丸」が廃船となつたので公売します。

(船の名称) 第一通丸 (船の構造) 木造旅客船、昭和24年2月進水 長さ一八・二メートル 巾三・八五メートル 純トン数 三五・八九トン

冬に多い電気災害と電線盗難

寒い季節となると、激しい季節風や降雪による事故停電や感電事故、配電線や引込み線などの盗難がたくさん起

ります。

成人式のお誘い

1月15日市役所で 出席者は平服にしよう

昭和四十一年度の成人式は一月十五日午前九時から市役所大会議室でおこなわれます。

停電事故をなくすために

このような事故を防ぐために、つぎのことにご注意ください。

●テレビのアンテナは電線の近くにたてない。

感電事故をなくすために

●強風や大雪などで、電線が切れているときは、ゼツタイにさわらないですぐ中国電力へ連絡する。

●電線にかかったタコをとるなど、電柱にのぼらない

電線盗難をなくすために

●中国電力では、夜間の作業は故障修理以外はおこなっていません。ご不審な時は中電長門営業所へご連絡ください。

冬に多い電気

寒い季節となると、激しい季節風や降雪による事故停電や感電事故、配電線や引込み線などの盗難がたくさん起

ります。