

152号 発行所 長門市役所 編集人 荒川 惣一

今月の納税メモ

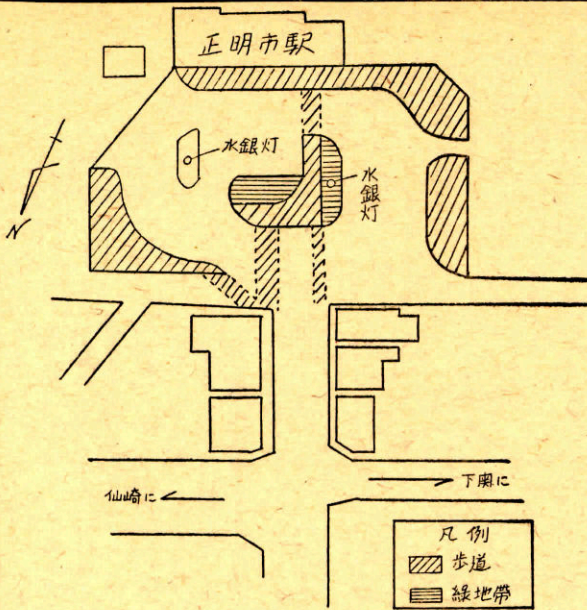
国民健康保険料 三月分

納期限

三月三十一日まで

正明市駅前広場が 三月末に完成

正明市駅前広場の拡張工事、広場の中央には緑地帯を設けるため乗降客に大変ご迷惑をおかけいたしていますが、工事も順調にすすみ、三月末に図のように完成する予定です。なお、市建設課では庭木等



これからは山火事の多い季節です。長門市での山火事は昨年四月大河内の山火事をはじめここ二、三年のうちに急激に増えてきています。山口県下で昨年起的つた山火事の損害額は一億九千三百万円にも達しました。山火事は二月から四月にかけて最も多く、全体の八〇%以上を占めています。その原因を調べてみますと、九九%までが山へ入る人の一寸した不注意がもとになつ

山火事を防ごう

春の火災予防運動

市消防本部では山火事を未然に防ぐために充分注意監督はしていますが、何しろ広い山野のことで十分な効果をあげることは出来ませんから、山や野に行かれる皆さんの一人一人が、たばこの吸いガラ、焚火の後始末などを完全にしない、山火事が起らないように心掛けて下さい。

山口県広報写真コンクール

募集する写真 左のようなものを題材とし

- た山口県内での作品
①健康生活
②交通安全
③公衆道徳
④美しい環境づくり
⑤郷土自慢(美しく魅力ある郷土の紹介)
応募資格 制限ありません
サイズ 四つ切り(白黒)
応募の締切り 昭和37年3月25日
作品の送り先 山口市敵島
山口県企画部県政課宛

みんなの自覚で

正しい選挙



(写真は赤崎会場の工事風景)

国定公園切手

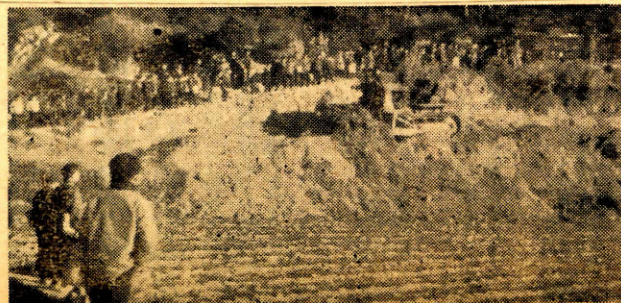
初日カバー発売

売中青海島

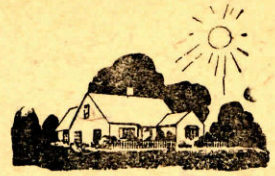
青海島十六羅漢の風景をえがいた記念切手は関係者の努力によつて、さる二月十五日に盛大な発行記念式をあげ全国の郵便局から売出され、観光長門市を日本中はもちろん世界各国に紹介されました。この発行を記念して、長門市で初日カバーを三千部つくり長門市で目下発売中であります。(一部 三〇円)

着々と進む相撲会場工事

さる二月一六日に起工式を行つた長門市相撲会場(団体相撲会場)は陸上自衛隊第一〇八施設大隊長門工事隊(隊長徳光二尉以下総員三〇人)の手で連日整地工事が進められています。



青年学級生募集



中央公民館だより

公民館では、昼間休いておられる方でも、家事に従事していらつしやる方でも、気軽に学ばれる青年学級を開設してあります。

科目

- 昼間部 (午前9時~午後4時)
◇ 和裁 (毎週月、水曜日)
◇ 洋裁 (毎週火、木曜日)
◇ 茶華道 (毎週金曜日)
● 夜間部 (午後7時~午後9時)
◇ 和裁 (週2日)
◇ 洋裁 (週2日)
◇ 茶華道 (週1日)

なくてはなりません。
● 其の他会費制のグループ活動もありますので入会をおすすめ致します。

- ① 農業グループ (農業について毎月2回以上学習する)
② 商業 (商業に従事している方で、商店経営並びに経理について学習する)
③ 山びこ会 (登山、スキー等の学習と実習)
④ いつか会 (演劇についての学習と実演)

新開白瀉(部落)保線区(職場)通 中学(中学)が優勝 八回市内駅伝縦走

スポーツ

長門市体協主催の第八回市内縦走駅伝(仙崎-俵山)は、さる二月十七日午後一時五十分野村長門市長の号砲合図に仙崎渡船場前を参加二チームが一せいにスタートしました。

【部落の部】

1 新開 白瀉連合 一時間一四分〇秒

- ⑤ 絵画クラブ (デッサンから写生までの実習)
⑥ 市民合唱団 (賞)

● 備考
◇ 和裁、洋裁、茶華道の受講者は市内在住の独身青年男女で募集人員は各科目共30名に限りまます。但し学生は除きます。
◇ 会費制のグループには性別年令、人数に制限なく入会出来ます。

- 2 田屋 一時間一五分〇一秒
3 上政 一時間一六分四〇秒
4 上川西 一時間一七分〇五秒
5 大日比 一時間一七分二六秒
6 洪水 一時間一七分五六秒
7 通 一時間一七分五四秒
8 湯本 一時間二〇分二一秒

【職場の部】

- 1 保線区 一時間一七分〇七秒
2 機関区 一時間一十九分五八秒
3 俵山農協 一時間二二分一三秒
4 深川農協 一時間二二分一七秒

流感 はこうして防ぐ

二月初めから県下が流感に猛威をふるい、学級閉鎖や臨時休校する学校がふえ、またカゼのため欠席している児童生徒は三千余人にのぼっています。

- ④ 栄養食をとり身体に抵抗力をつけること
① 暖かくして安静にすること。
② タン、鼻汁等は紙にとり必ず焼き捨てること
③ 大衆の前にはできるだけ出ないこと。

③ 食事前には手を洗うこと

つとして快適な旅行が楽しめるようにと、さる二月五日から山陰線にディーゼル機関車がお目見得しました。

【中学校の部】

- 1 通中学校A 一時間一六分五二秒
2 深川中学校A 一時間一七分二一秒
3 仙崎中学校 一時間一七分二三秒
4 俵山中学校 一時間一十九分三一秒

ディーゼル

機関車が

山陰線にお目見得 国鉄新五カ年計画事業の一

相談日のおしらせ 長門商工会議所

● 定例相談日
仙崎地区 仙崎支所 毎月七日
俵山地区 川の湯階上 毎月十五日
保証協会出張相談 会議所 毎月十一日(休日順延)
右中小企業者の御利用を期待いたします。

市役所及び学校の小使さん募集

次の要領で市役所及び深川中学校小使を募集しますから希望者は申込んで下さい。

- 一、応募資格
① 市内に居住する年令四十才未満の男子で学歴は問いません
② 何れも住込出来る者
二、募集人員各一名
三、申込み
三月十五日迄に市役所総務課へ履歴書を一通持参して下さい
四、選考
三月二十日頃簡単な選考試験を行います