

# 聲の合併なる

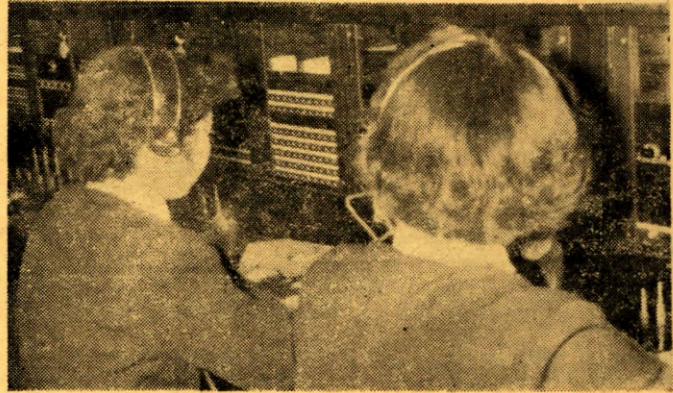
かねてからの懸案であった  
仙崎、湯本、長門三局の電話  
合併と通、俵山、さらに隣り  
の三隅町え準市内扱の即時

通話への切替は関係者の並  
並ならぬ努力  
力により遂  
に実現、さ

る十二日、午後十時を期して  
行なわれました。  
長門電報電話局では、電話  
は必ず番号で呼んで、屋号や



【喜るこびの初通話する市長】



【市長初通話を交換する即時席】

通商産業省において毎年実  
施しています工業統計調査が  
本年も昨年末現在で次のよう  
な内容で行なわれることにな  
り、目下実施中です。調査員  
があなたのお宅へ伺いました  
節は進んでご協力下さいませ  
ようお願いします。

一、範囲……従来同様日本標  
準産業分類による製造業を  
主業とする現場の事業所だ  
けを調査します。

二、調査の種類……調査は、  
従業者四人以上の事業所（  
甲調査）と従業者三人以下  
の事業所（乙調査）に分け  
て行います。

三、調査事項……調査事項は  
経営組織、従業者数、電力  
使用額、製造品出荷額など  
二十数項目について行われ

四、調査の方法……調査は、  
統計調査員があらかじめ準  
備調査により調査対象の事  
務者の方には、調査票を統計  
調査員が近日集めに伺いま  
すのでご記入お下ささい。

五、調査票の提出……申告義  
務者を確定し、各事業所の  
申告義務者に工業調査票を  
配布して行います。

## 工業統計調査に 協力下さい

### ご協力下さい

## （衛生） 抗生物質の 使用に注意

食品衛生法の改正で、抗生  
物質の取扱が大巾に制限され  
、今後農薬として使用する場  
合には次の点に充分留意して  
下さい。

○「かんらん」等の輸送中の  
腐敗による商品価値の低下を  
防ぐため、農薬ヒトマイシン  
（一、七％のマイシン含有の  
液剤を一〇〇―二〇〇倍の溶  
液にしたもの）に瞬間的にひ  
たし出荷する等保存の目的で  
、出荷直前に抗生物質を含む  
農薬を使用することはできま  
せん

○野菜の栽培時に病疫防除の  
目的で抗生物質を含む農薬を  
使用する場合は、食品衛生法は  
適用されないが、収穫直前に  
野菜に散布して出荷すること  
は収穫後の散布と同じ効果を  
もたらすので使用することは  
できない。なお栽培時に散布  
した抗生物質を含む農薬が、  
出荷の際なお付着残留してい  
るもの、又もやしの保存等に  
使用することもいけないこと  
になつております。

八七二の六級局となり、小野  
田市に次ぐ大局で、声の合併  
とも云うべき、三十二年の幸  
先よいスタートを切ることに  
できました。

## 経営伝習農 場生を募集

防府市牟礼にあります山口  
県立経営伝習農場の昭和三十  
二年年度伝習生及び研究生が次  
により募集されて居りますの  
でお知らせ致します。入場希  
望の方は市役所経済課農林係  
で詳しく説明致しますのでお  
問合せ下さい。

- △入場資格▽伝習生（一、年  
令十五才以上二十五才未満の  
者）3、現に農業に従事し得  
る者、現に農業に従事せんとするもの  
▽研究生（一、農高卒業生、伝  
習農場卒業生）

### ◆二面より續き

- 港二区）国近政一、蒲鉾製
- 造業（港中央区）杉山稔、
- 歯科医（港三区）山下三治
- 郎、農業（江良、藤中、中
- 山、緑ヶ丘）普喜トシ子、ナ
- シ（正明市一、二区）溝部
- ジズコ、ナシ（正明市三、
- 四区）原田常夫、雑貨商（
- 正明市五区）久保義彰、僧侶
- （上郷、下郷）岡田慎治郎
- 水産業（上ノ原、後ヶ迫、
- 下川西）岡本ヒデ子、農業（
- 開作）辻村利八、食糧品販
- 売業（境川）末永善作、農
- 業（上川西）藤部顯朗、僧
- 侶、（板持）堀田幸助、農
- 業（殿台、大河内、小河内
- ）永井フミヨ、ナシ（河原
- ）阿武精、農業（門前）原
- 田幾三、旅館業（湯本）坂
- 田初音、陶器製造業（三ノ
- 瀬、四ノ瀬）高橋チヨ、ナシ
- （山小根）笠井敏雄、農業
- （大ヶ迫）山根義真、農業
- （大峙）福永梅尾、会社員
- （洪木一、二、三区）富士
- 名稔亮、農業（真木）
- 藤永好雄、農業（俵山小原）
- 本田時子、農業（俵山木津）
- 横山郁式、児童福祉施設長（
- 郷）藤田時雄、農業（黒
- 川）宮原禮澄、神官（大羽
- 山）吉村忠雄、旅館業（湯
- 町）岸崎ハルノ、助産婦（
- 湯町、上政）片山哲太郎、農
- 業（安田）宮本マサノ、農
- 業（七重）