

平成10年度

## 宗頭幼稚園入園受付

宗頭幼稚園の入園児（平成6年4月2日～平成7年4月1日の間に生まれた子）を募集しています。

希望される方は入園申込書（町教育委員会にあります）を12月19日（金）までに、町教育委員会、若しくは、宗頭幼稚園へ提出してください。

※詳しくは、町教育委員会へご相談ください。

☎43-0224



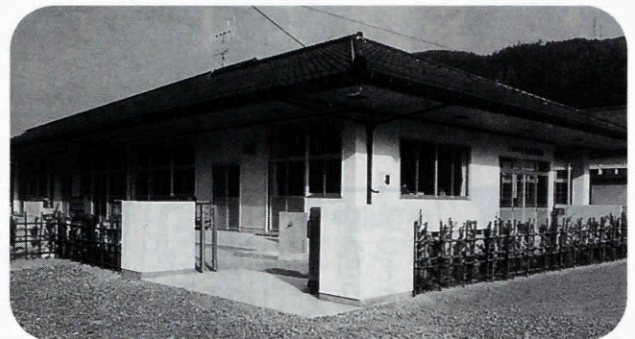
## 海外たすけあい 義援金募集 ～あなたのやさしさを～

海外の恵まれない人々に援助の手を差しのべる「NHK海外たすけあい」が、12月1日から25日の間実施されます。

主に戦争・紛争等の犠牲者、自然災害被災者、難民等に対する緊急援助及び発展途上国赤十字社の行う保健衛生事業、災害対策事業等に役立てられます。

義援金の受付窓口は、郵便局、取扱標示のある金融機関、農業協同組合、漁業協同組合、NHK各放送局、日本赤十字社山口県支部及び関係施設です。

皆様のご協力をお願いいたします。



**Q** 源泉徴収票が送られてきましたが、どんな時に使うのですか。もし、紛失したり、届かなかったときは、どうしたらよいのでしょうか。

**A** 老齢基礎年金を受けている人に、公的年金等の源泉徴収票が1月中に送付されます。

この源泉徴収票には、平成9年1月から12月までの1年間に支払われた年金の総額源泉徴収税額、控除の内容などが記載されています。

源泉徴収されている方は、原則として所得税の確定申告の必要はありませんが、年金のほかに収入のある方や所得税の還付を受けようとする方などは確定申告をすることになりますから、源泉徴収票を使用してください。

もし紛失された場合は、再発行できますので民生課福祉係までご連絡ください。（☎43-0211）



**Q & A**

12月の  
国民年金相談日  
11日(木)・22日(月)  
午後7時まで  
(会場)  
民生課福祉係