

# 印鑑登録証明 Q&A

近年、印鑑証明の発行枚数が増えています。

しかし、印鑑登録証明に対する認識が、まだ十分とはいえません。

そこで、Q&A方式で印鑑登録証明手続きのポイントをピックアップしましたので、この機会に、理解を深めてください。

## 『印鑑登録の審査は厳しい?』

印鑑証明は、実印を登録証明することによって、あなた自身を証明します。

この証明は、不動産の登記など、あなたの財産に関するものほか、公正証書の作成等、身分に関するものにも利用されます。

このように、重要な役割りを果たすわけですから、実印を登録する時、厳しい審査をする必要があるのです。

## 『三文判ではなぜいけない?』

機械刻印・鋳型・プレス等によって作られた印鑑は、まったく同じ印影をもつことになりません。

これでは、あなた自身を証

明する印鑑と同じ印影をもつ印鑑が大量に出回ってしまい、本来、あなたを証明してくれるはずの印鑑が、その効力を失うことにもなりかねません。

登録した印鑑と同じ印影をもつ印鑑の持主があなた自身である証明をするためにも、同じ印影をもつ印鑑が他にあらうことは望ましくありません。

それを避けるためにも、人間の手によって彫られた印鑑で登録していただきたいのです。

## 『主人の代わりに印鑑登録したいのですが』

印鑑登録は、本人申請を原則としています。しかし、仕事等の都合で、どうしても役場に来ることができない場合には、代理申請をすることができます。

代理申請は、委任状を持って来れば、すぐにできるといふわけではありません。

印鑑登録専用の委任状(戸籍係にあります)を、代理人になられる方が持参されましたら、委任内容に間違いのないかを確認するため、印鑑登録される本人に郵便通知します。

その後、代理申請をしてもらうこととなりますので、印鑑登録ができるまで、少なくとも2~3日かかることとなります。

したがって、代理申請をされる場合には、「今日、すぐに必要」と言われても、印鑑登録することができませんので、早めに手続きをしてください。

## 『実印を持ってきたので印鑑証明ください』

印鑑登録をされると、その時に「印鑑登録証」を交付します。

印鑑証明は、この登録証の提示に基づいて交付しますので、実印は必要ありません。

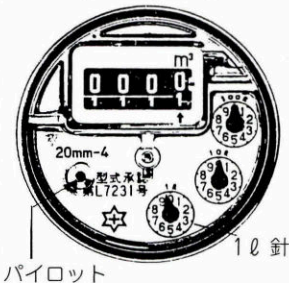
言いかえれば、たとえ本人が実印を持ってきても、印鑑登録証がなければ、印鑑証明は交付できないのです。

なお、印鑑登録証には、委任状の代わりに果たす役割りをもっていますので、代理人に登録証を渡すだけで、印鑑証明をとってもらうこともできます。

委任力のある印鑑登録証の保管には十分気をつけ、万が一、紛失した場合は、すぐに紛失届をしてください。

広報みすみ  
5.11.1

役場水道係(☎43-1900)より  
漏水していませんか  
(メーター)



- ※全部の蛇口をしめたときメーターの1リットル針がパイロットが少しでも回っていると漏水していることがあります。至急給水工事指定業者に修理を依頼して下さい。
- 〔給水指定業者〕
- 田村建材 (土手) ☎ 43-0514
  - 森永水道 (向山) ☎ 43-0552
  - 山本設備 (小島) ☎ 43-0295

簡単で  
便利な

“つい”、“うっかり” 保険税を納め忘れてしまわないために——便利な口座振替を是非ご利用ください。  
わざわざ納めに行く手間が省け、手続きも簡単、納付期限も気になくて済みます。

「口座振替」

- 預金通帳
- 通帳に使っている印かん

申し込み  
方法



これらを持って → 三隅町取扱の金融機関へ

をご利用ください!

※詳しくは国保担当の窓口まで、お気軽にお問い合わせください。☎43-1900

●平成5年度国民健康保険税第5期分納期限は11月30日(火)です。