

— 環境月間 —

地球とは、もっと **な** **か** **よ** **く** になれるはず

◇ 6月1日(火)～6月30日(水)◇

県下では、いろいろな環境美化運動が実施されています。

本町でも各自治会において

- ・周辺の清掃
- ・空カンの回収
- ・樹木草花の手入
- ・公園緑地、河川海岸等の公共の場の一斉清掃等

住民こぞって自主的に、積極的に環境美化に取り組まれるようご協力下さい。



ゴミ減量運動

今後とも増加しつつあるゴミを少しでも減量するよう運動を続けてまいります。ひとりひとりの意識と行動が大切です。

ゴミの中には、なんと水分が約七割も含まれていて、これに高い燃料費を使って焼却しています。水切りに充分ご協力を!!



捨てるな空缶

空缶は整理ケースにアルミ缶とスチール缶に分けて袋から出してそれぞれのケースに入れて下さい。

毎月最終木曜日が収集日です。アルミ缶は社会福祉協議会でも引き取りますので搬入下さい。

リサイクルを

資源再利用化事業を進めており、この事業を実施した地区及び団体に奨励金を交付しております。

四年度はリサイクルにより約一七三トンが各団体の協力で減量に役立ちました。今年度も

☆ビン類(酒ビン・ビールビン・ジュースビン等)

……子供会

☆古布・紙類(新聞紙・雑誌・ダンボール)

……婦人会

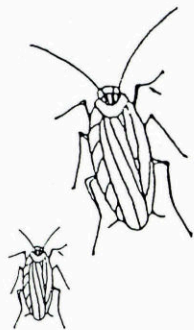
☆牛乳パック

……老人クラブがそれぞれ回収いたします。

ゴキブリ駆除

六月はゴキブリ駆除月間になっています。

ゴキブリは不快感を与えるのみならず、消化器系伝染病や食中毒等の疾病を媒介する危険性があり、公衆面からも駆除が必要です。



\* 町県民税の第1期分の納期限は 6月30日(水)です \*

税金は前年の所得にもとづいて計算されることはご存知だと思います。前年に所得が多ければ翌年度の税金も多くなります。

所得の多かった年は翌年度の税金も多くなることを考えて納税資金を貯蓄しておき納税が容易に納付できますよう準備しておきましょう。

特に所得の変動の大きい人は納税貯蓄に心がけましょう。

あわせて預金口座から確実に納付できる「振替納税」の制度を利用しましょう。この制度を新たに利用される方は役場税務課へ申し出て下さい。