



あなたの印鑑は大丈夫ですか

—既製品は登録できません—

必ず11月30日までに印鑑登録の切替えを



切替えがすすんでいないと印鑑証明書はとれません。委任状がなくても、印鑑証明書がとれるのは、新制度への切替えがすすんで、印鑑登録証を持って来られた場合のみです。

今まで登録しておられる方が、そのまま委任状なしでとれるのはありません。今後も印鑑の登録を希望される方は、十一月三十

日までに、印鑑手帳と、登録印鑑（既製品は登録できません。）を本人が持参してください。

既製品の印鑑は登録できません

今まで登録しておられた印鑑でも、卒業記念印とか既製品など三文印は、新制度では登録できません。印鑑証明書には、「人の同一性」と、「意思の真正」との二つの確認機能が要求されますが、その印鑑は、同じものがたくさんあるようなものでは、その機能が発揮できないのです。

切替えがすすんでいない人で印鑑証明書がすぐいるときは必ず本人が来てください

新制度への切替えがすすんでいない方で、代理人により印鑑証明書を請求するケースが何件かありました。このように、すぐ証明書がいる場合は、必ず本人が来てください。本人でないと、すぐ印鑑証明書はとれません。このような可能性のある方は、早目に切替えをしてください。

代理人による切替えには委任状が必要です

代理人が切替えの手続きをする場合は、本人自筆の委任状が必要です。次に、本人に郵便で照会します。その回答書を持って来てください。そのときに、切替えが完了し、印鑑登録証をお渡して印鑑証明書もとることが出来ます。

※ 十一月になると、窓口が一層混雑すると思われます。また、月曜日、土曜日でも大変混雑しますのでこの他の日においでください。

昭和五十七年九月より、法の一部改正され左記のとおり手当が引き上げられることになりました。

児童扶養手当

57年
9月改正

増額

児童扶養手当

特別児童扶養手当

区分	重	度	
		軽	度
月	現	円	円
		36,000	24,000
額	9月より	円	円
	昭和57年	37,700	25,100

児童の人数	児童扶養手当		
	1人の場合	2人の場合	3人以上の場合
月	円	円	円
	31,200	36,200	1人増えるごとに2,000円加算
額	9月より	円	円
	昭和57年	32,700	37,700

国民年金

9月分までの
保険料は
納められましたか

国民年金には、老齢年金をはじめ障害年金、母子年金などの年金給付がありますが、保険料を納めていないと受けられない場合があります。保険料は、明日とはいわず早めに納めましょう。

年金は、毎月の保険料を長期間納めることによって、老後の生活の安定を図るということが大きな目的です。あなた自身の年金です。保険料は、必ず納めましょう。

なお、所得が少ないなどの事情により保険料を納めることが困難な場合は、保険料の納付を免除される制度もありますので、遠慮なく町役場の福祉係でご相談ください。

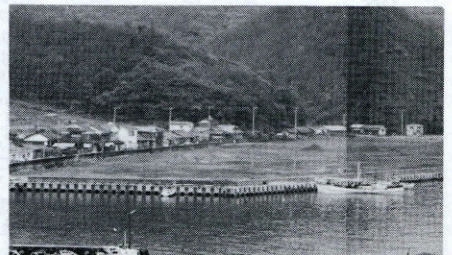
共同募金運動
やさしさを隣人に
あなたの胸に赤い羽根を

十月一日から、赤い羽根の共同募金運動が始まります。

たすけあいの心——お互いに困ったときはたすけあい、住みよい地域社会をつくるための活動に進んで参加しましょう。

今年度は、この運動の三十五周年を記念して、老人と障害者の生きがい対策のための全国共通特別配分が行われます。

土地の分譲



野波瀬漁港宅地造成地

今、野波瀬は大きな変貌をとげつつあります。整備された漁港に隣接して埋立てられた宅地造成工事もあとわずかです。完成に先だって町では宅地の分譲を開始しております。

敷地は、四五、八二平方メートル、この中にグラウンド（六、四〇〇平方メートル）緑地道路及び宅地として一区画当り約七〇坪で一〇二戸分を分譲の計画であります。

当地は、北長門国定公園の中にあり、風光明媚な海岸線をほこり近くには保育所の建設やキャンプ場の設置も計画されており、又、水道や道路等の生活環境も整備され生活の場として大変適しております。

分譲は町民の方へ優先的にするようにしており、分譲価格も坪当り約五万八千円から六万五千円程度と比較的安く分譲することになっています。

現地はほとんど造成されておりますので、現地を見学していただき、ご希望の方は役場建設課又は野波瀬漁協までお問い合わせ下さい。