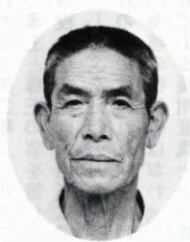


私の意見



滝坂 田村豊作

老人クラブの皆さん方に特にお願いしたいことがあります。それは、本年も県や町では福祉対策について大変力を注いでおられますので、私共年寄りは誠に幸でございます。この恩恵に対し、社会にも家庭にも一層努力しなければという責任を持たねばならないと考えます。

しかし何事をするにも体が健康でなくてはとうすることもできません。寿大での学習や、家庭での仕事や慰安の旅行にしても、楽しい日暮しは健康が第一だと思ひんか。

あなたも献血を

夏は

血液ピンチ

「愛の血液助け合い運動月間」

一年のうちで、最も輸血用血液が不足するのは、夏場です。

山や海などレジャーに出かける機会も多く、帰省する人々もあって、事業所や町ぐるみの団体献血が大変ななくなり献血が減ってしまふのです。

一方、輸血が必要なことは、夏

場であつてもふだんとほとんどかわりはありません。

採血、検査、分離は、一日で行わなくてはならず、その上、保存があまりききません。患者さんの生命を救うには、あなたの献血が頼りです。血液の助け合いに、あなたも参加しましょう。

身体障害者の

道路通行料金の割引

近年における有料道路の整備の進展に伴い、歩行機能が失われているため自動車も足代りとして運転する身体障害者が有料道路を日常的に利用する機会が増大している実情から、有料道路の料金がこのような身体障害者の社会的経済的自立を阻むことのないよう当該料金について特別の割引措置が講じられることになりました。

一、割引を受ける対象者
(1)身体障害者福祉法の別表(身体障害者の範囲)に掲げる下肢又は体幹の機能に障害を有し、同法第15条の規定により身体障害者手帳の交付を受けている方で、社会福祉事務所で割引対象者である旨手帳に押印を受けた方。従つてまず社会福祉事務所

で押印を受けて下さい。
(2)割引を受けることができる自動車は、(1)に該当する方が足代りとして自ら運転する乗用者自動車(普通自動車、小型自動車及び軽自動車)で乗用のものに限る)及び貨物自動車(ライトバン等)に限る)で本人又はこれと生計を一にする者が所有するもの(但し、営業用の自動車は除く)

二、割引証の交付手続
(1)身体障害者手帳への押印
対象身体障害者は、社会福祉事務所において、本措置の対象者である旨の押印を身体障害者手帳の所定の箇所に受ける。
(2)割引証の交付

対象身体障害者は、身体障害者手帳に押印を受けた福祉事務所において、割引証交付申請書に必要な事項を記入し、割引証の交付を受ける(割引証交付申請書は役場民生課にもあります)

三、通行方法

対象身体障害者は、料金所において収受員に対し、押印手帳を呈示して、当該押印を見せ、氏名、身体障害者手帳番号等を記入した割引証(パンチカードシステムを採用している道路にあってはパンチカード)及び所定の料金を渡して通行する。

四、割引料金

50%以内
五、実施時期
54年6月1日
六、対象路線
(1)日本道路公団の所管する道路

全域
(2)山口県の隣接県(島根・広島・福岡)の県や市町村が所管する道路

(適用車種)
○小型乗用車
○普通乗用車
○小型貨物車
○軽
○軽乗用車
○50cc以上の小型二輪自動車

七、その他
詳細についてお問い合わせになりたい方は、道路公社、管理事務所、長北社会福祉事務所にご連絡下さい。

年 保養センター の 利用

旅行や行楽で利用する宿泊施設で意外に知られていないものに、国民年金保養センターがあります。国民年金保養センターは、もとも国民年金の加入者や、年金受給者、そのご家族の方の健康増進や休養、レクリエーションなどに利用できるような国が建てた施設ですが、だれでも気軽に利用できるようになっていきます。

温泉、ハイキング、スキー、海水浴、名所旧跡の探勝に、ご家族や友達同志の旅行から、地域、職場の集い、又会社等の会議や社員旅行まで、幅広くご利用ください。国民年金保養センターは、北は北海道から南は鹿児島まで、全国各地に現在二十四か所設けられ、又公営の宿とはいっても堅苦しさはなく、しかも安い料金で利用できます。

予約は、早目に保養センターへ直接お申し込み下さい。各保養センターの所在地と電話番号は次のとおりです。
(近県の場合)
●いなばじ
鳥取市松原
○八五七―五七―〇二二四

●湖陵荘
鳥根県鼓川郡湖陵町神西
○八五三―四三―一三二一
●しもついで
岡山県倉敷市下津井
○八六四―七九―八八八〇
●源平荘
山口県下関市火の山
○八三二―三二―五九〇〇