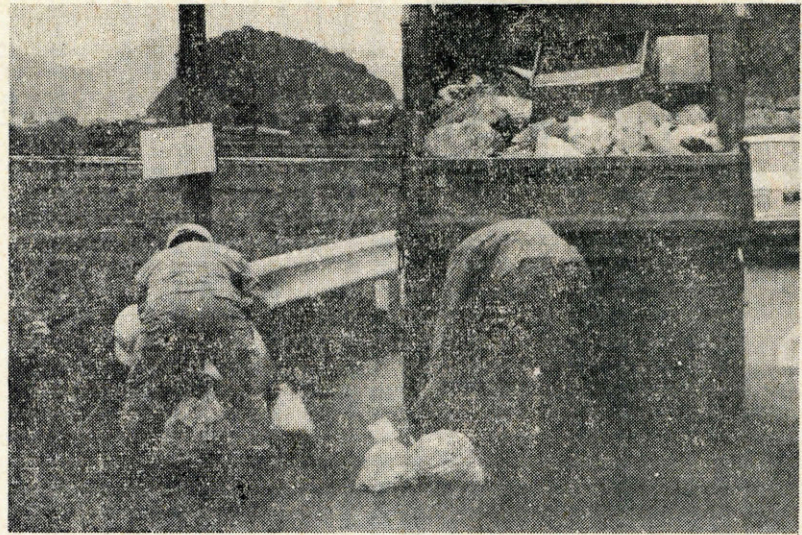


ゴミ処理のその後について

文化生
活の向上
と共にご
みの排出
量は年々
増加して
いますか
各家庭か
ら日々排
出される
ごみの処
理は長門
大津の各
市町村に
とつて共
通の悩み
でありま
す。



住民の
生活環境
の整備を
はかり、
明るく住
みよい町
作りのた
め昭和四
十五年長門地区広域行政事務組合
を設立し、小浜にごみ処理場を建
設し現在に至っています。

その後、生活文化の向上に伴い
ごみの排出量が伸び施設の処理能
力を超えたごみが毎日持込まれパ
ンク寸前の状態が昨今の状況であ
ります。

そこで、三隅町が昨年八月月以来
皆様にお願ひしていますごみの減
量運動に多大のご協力をいただき
感謝申し上げます。

収集量でみますと、昨年四月〜八
月までの月間収集量の平均は七三
トン、運動実施量は平均六一トン
で各月のバラツキはあるとしても
実に二割ちかくの減量の成果をあ
げています。

町がごみ処理に要する年間経費
は一五、五二〇千円であります。
これもごみの排出量によつて多
分に増減致します。

今後引続きごみの減量運動にご
協力いただくと同時に、再生利用

を考えていただく様お願いします

「中小企業に働くみなさん 共済会に加入しましょう」

中小企業に働く
人々の安定した豊
かな生活を築くた
め、市町村の福祉
対策のひとつとし
て、中小企業労働
者共済会を設置し
ております。

この共済会は、
主として、死亡、
火災などの際の共
済金の給付、生活
資金の融資、住宅
資金などの融資あ
つせんなどの事業
を行います。

中小企業に働く
みなさん、少ない負担で生活を守
る、この共済会加入をおすすめい
たします。

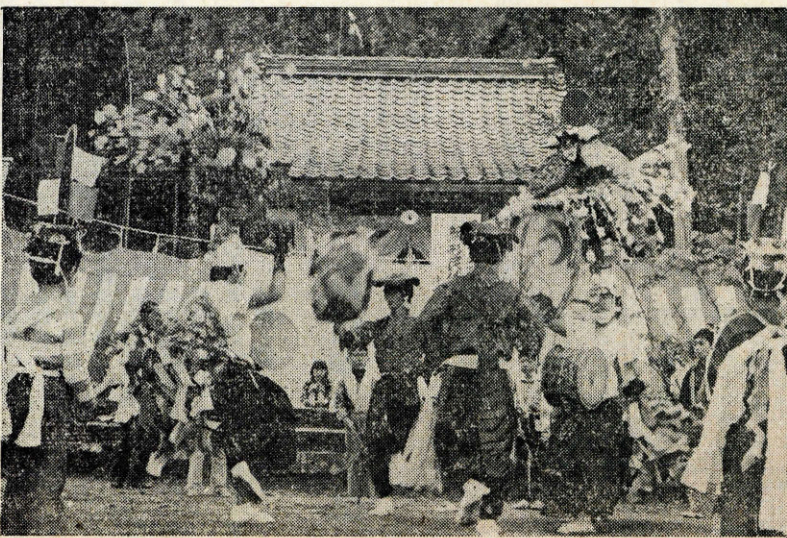
現在加入口数 一六〇
一、共済会費及び給付内容
一人一口(掛金月額)四〇〇円
交通事故死亡 最高
一七〇万円保障
労働災害死亡 最高
一四〇万円保障
住宅火災 最高
五〇万円保障
生活資金貸付限度額
二四万円以内
住宅資金貸付限度額 最高
三〇〇万円
二、加入できる人
契約有効日に年令が満15〜70才
の健康で正常に就業している人
三、共済の種類 ①型一五才〜六
四才の人が加入する共済
②型 ①型を二口 加入した
人が加入する共済(給付金二

ゴムの分別収集にご協力下さい

倍) ③型六五才〜七〇才の人
が加入する共済

三隅町の指定民俗文化財
第二号に腰輪おどり

三隅町
では数百
年前から
伝えられ
ておりま
す「腰輪
踊り」が
ありますが
記録に残
るものが
ないので
定かであ
りません
が、言い
伝えによ
ると約二
百年前、
中に年老
いた取り
上げはあ
さんがい
て、龍王
の乙姫の
難産を救
つたお礼



大雨が降つたと云う、これが隣村
へも伝えられ、奉納等となつたも
のであります。

三隅町には四種の腰輪踊りがあ
ります、上地区腰輪踊り保存会
のものは「鬨鷄」中地区のものは
「獅子の洞入り」下地区のものは
「虎の子渡し」であつて、四種共
に完全に伝承されているものは珍
らしい、こうした古里の心を長く
残すために、昭和五十二年一月二
十七日、三隅町指定に教育委員会
で指定されたものであります。