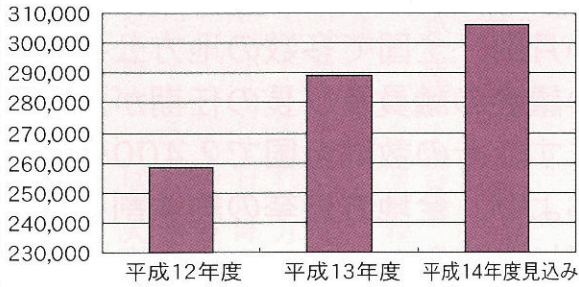
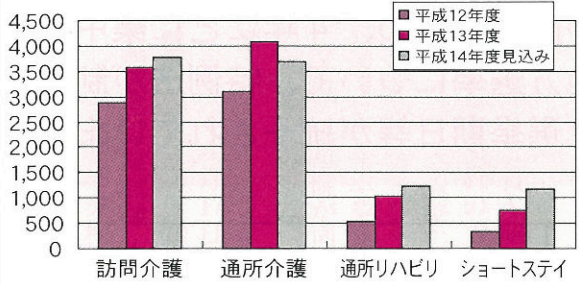


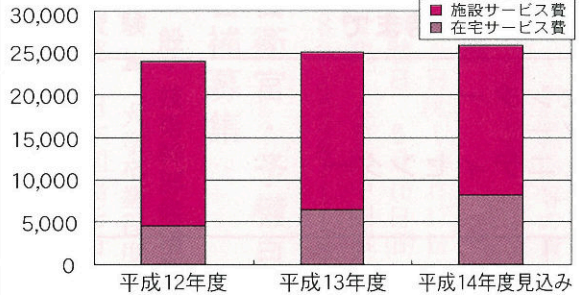
《図1》介護給付費の推移（単位：千円）



《図2》介護サービスの状況（単位：回）



《図3》月平均施設と在宅の状況（単位：千円）



## 乳幼児の予防接種が 受けられる医療機関の変更

平成15年4月1日から指定医療機関の追加・受付時間の変更等がありますのでお知らせします。

《追加》  
吉村内科 長門市正明市 22-3322  
接種日 毎週月～金 受付 8:30～17:00 (予約制)

《変更》(下線部分)  
長門総合病院  
変更前 接種日 毎週水・金  
          受付 13:30～14:30  
変更後 接種日 毎週水・金  
          受付 13:00～14:30 開始 14:00～

戸嶋医院  
変更前 接種日 毎月第4火  
          受付 10:30～11:00 全予約制  
変更後 接種日 毎月第4火  
          受付 10:30～11:00 ツ反・BCGのみ予約制

## 保健センター

☎37-5100

## 介護保険事業の現況報告

平成12年度からスタートした介護保険制度も、ほぼ順調に推移しており、第1期の3年間が経過しようとしていきます。今年度は第2期に向けて計画の見直し作業中です。第1期の介護保険状況を報告します。

介護給付費は年々増えていきます。介護サービス状況ではほとんどのサービスの回数が増えています。(図1・図2)施設サービスと在宅サービスの割合は平成12年度は施設サービスが80%を超えています。

しかし、平成14年度では在宅サービスの利用割合が増えてきました。(図3)

施設サービス費は、利用者が、増えていないことや入所定員が限られているため、ほぼ横ばい状態です。

高齢者が住み慣れた家庭や地域で、自立した生活を継続することができ、またそれを支える家族の介護負担の軽減が図られるよう創設された介護保険制度です。今後も町民の皆さまのご理解とご協力をお願いします。



炭床「葉菜サロン」の健康相談の様子

## 介護保険 Q & A (50)

Q 私は一月の誕生日で六五歳になり、役場より介護保険料の決定通知がきました。一カ月分の介護保険料にしては大きいように感じるので、毎月こんなにも払わなければならないのですか？

A 一月二日から二月一日の間に六五歳になられた方は、今年度(平成一四年度)の介護保険料の一月から三月までの三カ月分は役場に納めていただくことになっています。日置町において、普通徴収の通常の納期は一月末が最後ですので、特別の納期をもうけなければなりません。このため、三カ月分を一回で納めていただく形となりますので、金額が大きくなってしまいます。