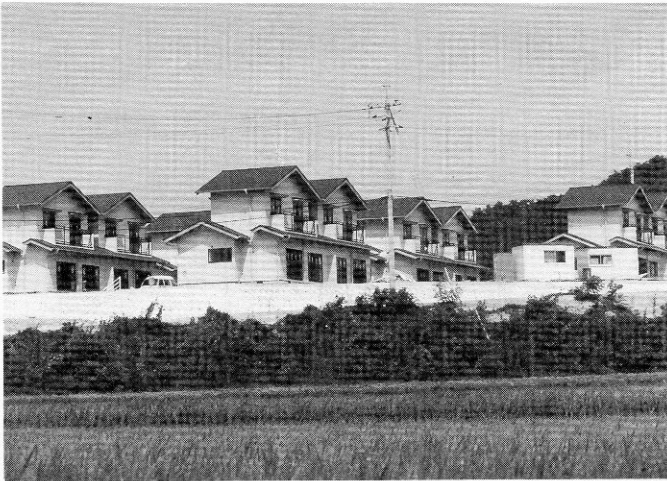


町営住宅入居者募集

〔亀山団地〕

第I種住宅 10戸



平成七・八年度事業として、亀山地区に第I種町営住宅を十戸（五棟）を建設しています。

十二月一日を入居予定日として、次のとおり入居者の募集を行います。

◎募集戸数

第I種住宅 十戸

◎構造・間取り

木造二階建 3LDK

◎家賃 三〇、〇〇〇円

◎申込資格

町営住宅の入居者は次の要件のすべてを備えている

方に限ります。
 (1) 町内に住所又は勤務先がある方（町外の方でも入居決定された場合、日置町に転入できる方）
 (2) 現に同居し、または同居しようとする親族（内縁関係にある者及び婚約者を含む）がある方。
 (3) 法で定める次の収入基準に該当している方

・月額所得額が九万円を越え、十九万八千円以下の方
 (4) 住宅に困っていることが明らかかな方
 (5) 税金を完納している方

◎申込方法

(1) 申込期間

平成八年九月九日(月)より平成八年十月十一日(金)まで

(2) 申込場所

日置町役場 保健民生課 福祉係

(3) 申込手続

日置町役場に備え付けの「町営住宅入居申込書」に所要事項を記入し、次の書類を添えて提出してください。

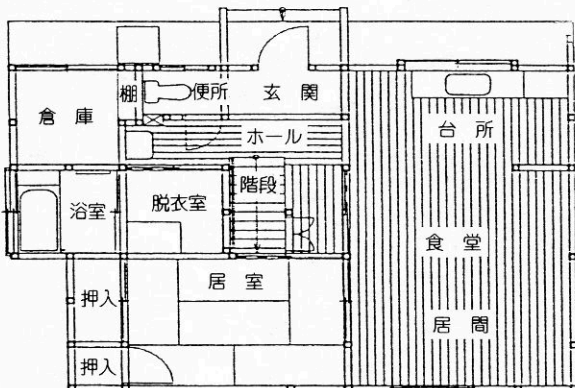
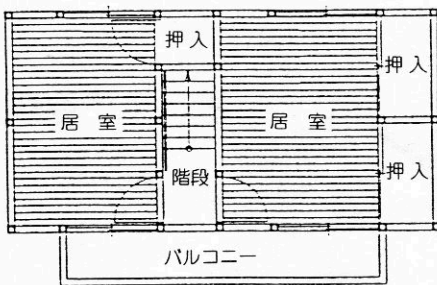
(a) 収入証明書類
 ・市町村長の発行する平成七年分所得証明書
 （平成七年分源泉徴収票のある方は、合わせて提出してください。）

(b) 住民票
 ・入居しようとする者全員の住民票
 (c) 平成七年度住民税の納税証明書
 平成八年十月下旬
 ◎入居予定
 平成八年十二月一日
 ◎選考方法

第I種住宅 間取り (83.98㎡)

2階 (26.5㎡)

1階 (57.48㎡)



出してください。
 ◎その他
 応募についてのお問い合わせは、日置町役場保健民生課福祉係へ。
 *前回の申込者については、入居者に変更のない限り住民票の提出は不要とする。