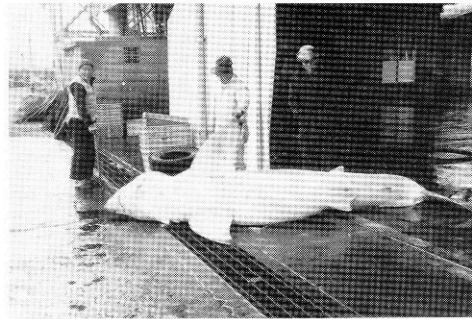


# 黄波戸にジューズあらわれる

十二月十五日、朝、黄波戸沖に設置されている黄波戸漁業協同組合所有の小型定置網（大敷網）に体長約三・五メートルの大きなフカ（漁協関係者の話ではアオザメ〔注1参照〕ではないかとのこと）が入っているのがみつかりました。早速、魚市場で又野和男組合長、岡村末雄さん（大敷乗組員）等四名で解体作業に。二時間後ようやく解体終了。肉は黄波戸地区の布望者に分配されました。フカの肉は、蒲鉾の原料になるそうだが

最近あまり使われていない。



皆さんのご参観をお願いします。

# 消防出初式

1月6日(水)挙行

新春恒例の日置町消防出初式が一月六日(水)に行われます。

午前九時二十分、山口銀行前を出発し、(旧)丸富古市店横の町道を東進し、改善センターまで市中行進を行い、改善センター入口で観閲を受けます。

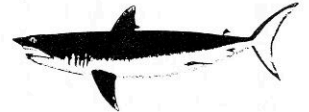
引き続き、改善センター多目的ホールで式典が行われ、式典後、改善センター前の駐車場において、機械器具等の点検及び放水訓練が実施されます。



## 長門地区休日当番医

月日	休日当番	電話
1月1日	岡田クリニック	08372-2-2717
	岡田病院	08372-2-0033
1月2日	藤成医院	08373-2-1357
	斉木病院	08372-6-1211
1月3日	吉村内科医院	08372-2-3322
	長門病院	08372-2-2220
1月10日	福永医院	08372-2-1451
	木村病院	08373-2-0008
1月15日	宮尾医院	08372-6-0559
	岡田病院	08372-2-0033
1月17日	友近医院	08373-2-1180
	斉木病院	08372-6-1211
1月24日	三好医院	08374-3-0559
	長門病院	08372-2-2220
1月31日	高木小児科医院	08372-2-0132
	木村病院	08373-2-0008
2月7日	清水医院	08373-2-0056
	岡田病院	08372-2-0033

(注) アオザメ *Isurus glaucus*



殆ど全世界の暖海に分布する。甚だ狂暴で、人間にも害を与える。8、9月に10尾位の胎児をもつ。肉は上等蒲鉾の原料になる。7m。

## 日置俳壇

屋敷跡(とよぶき)ここと確(た)かむ枇(び)杷(ぱ)の花(はな)  
 白石(しろいし) 敏江(みんえ)  
 枇(び)杷(ぱ)咲(さ)けば涙(なみだ)あらたや三(さん)回(かい)忌(い)  
 秋(あき)枝(えだ)タキ子(こ)  
 この里(さと)は半(はん)農(のう)半(はん)漁(ぎょ)や枇(び)杷(ぱ)の花(はな)  
 柚(ゆず)花(はな) 岩(いわ)門(かど)  
 花(はな)枇(び)杷(ぱ)の白(しろ)目(め)安(やす)に山(やま)下(くだ)る  
 木(き)村(むら) 一(いち)路(ろ)  
 枇(び)杷(ぱ)の花(はな)生(い)て茶(ちや)釜(かま)に湯(ゆ)のたぎ  
 塩(しほ)瀬(せ) 米(こめ)江(え)  
 山(やま)の上(のう)の藁(わら)家(や)一(いち)軒(けん)枇(び)杷(ぱ)の花(はな)  
 岡(おか)村(むら) 雨(あめ)水(みづ)  
 枇(び)杷(ぱ)の花(はな)海(うみ)を(を)見(み)下(くだ)す馴(な)染(ぞ)宿(じやく)  
 福(ふく)山(さん)スミエ

枇(び)杷(ぱ)の花(はな)葬(まう)列(れつ)静(しず)かに動(うご)き出(で)す  
 白(しろ)石(いし) 敏(みん)江(え)  
 黄(わう)金(ごん)の大豆(だいず)豊(とよ)かに干(か)されけり  
 白(しろ)石(いし) 敏(みん)江(え)  
 客(きやく)去(さ)りてほ(ほ)つと一(ひと)息(いき)炉(ろ)辺(べ)に老(らう)ゆ  
 秋(あき)枝(えだ)タキ子(こ)  
 回(かい)覧(らん)がま(ま)わり来(き)るら(ら)し咳(せき)一(ひと)つ  
 木(き)村(むら) 一(いち)路(ろ)  
 老(らう)猫(ねこ)のい(い)よく不(ふ)精(せい)冬(ふゆ)に(に)入(い)る  
 河(か)内(うち)み(み)さ(さ)ほ  
 砂(すな)遊(あそ)びに余(よ)念(ねん)な(な)き子(こ)の小(こ)春(はる)かな  
 宮(みや)本(もと)やすの  
 落(お)葉(は)掃(は)く掃(は)けば後(あと)より(より)また落(お)葉(は)  
 古(こ)谷(や) 桃(もも)月(づき)  
 ゆ(ゆ)と(と)り(り)な(な)く月(づき)日(ひ)流(なが)れぬ除(ぞ)夜(や)の鐘(かね)  
 吉(きち)村(むら) 百(もも)泉(いずみ)  
 若(わか)き日(ひ)を老(らう)父(ふ)は語(かた)る炬(た)燵(だん)かな  
 塩(しほ)瀬(せ) 米(こめ)江(え)