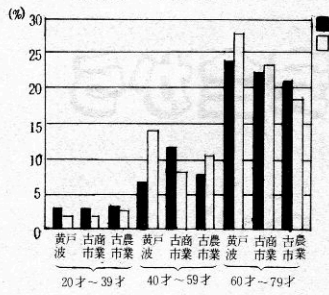


こんにちは！ 保健婦です

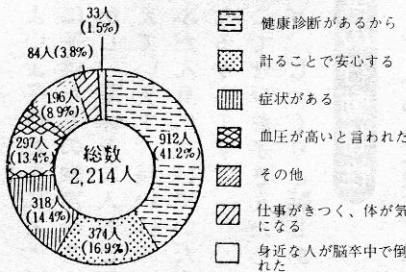
循環器疾患を 予防する

図1 地域別・年代別高血圧(既往)

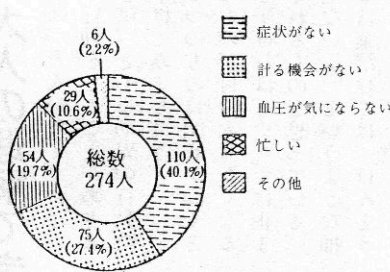


今、死亡の主位は成人病が占めています。この中で循環器疾患とよばれるものに脳卒中、心臓病がありますが、これらは高血圧などが主な原因でおこります。昨年行なった調査では図1のように黄波戸地区では60歳以上

図2 血圧測定のコモチ

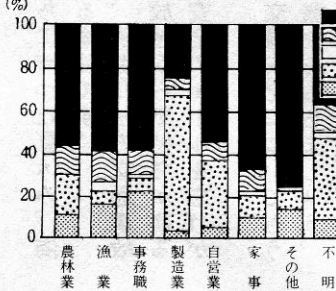


血圧未計測の理由

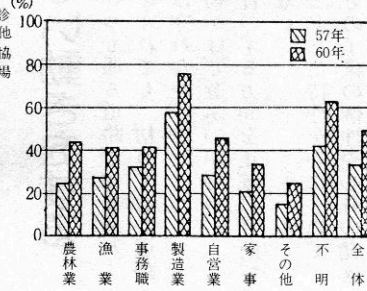


の人では四人に一人は高血圧の既往があり49~59歳のときは八人に一人だったのが60歳代になると倍になります。知らない間に高血圧者となっており薬をたくさん飲まなくてははいけなくなったり、反対に高いのを知っていたのに何もしなかったため多くの人に迷惑をかけたことにもなります。

図3 職業別検診受診機関



職業別検診受診率の推移



血圧を測ったことのある人は、図2のような理由で二、四人の方がいらつしやるようです。症状がないためと答えた人が多かったようです。しかし脳卒中の発作をおこした人の半数以上は「全く症状がないし、高血圧といわれても何もしなかった」という人ががめています。また高血圧になったことのある人から高血圧といわれ

たかという問では40歳~50歳と答えている人が半数以上です。40歳以上になれば必ず検診を受けましょう。図3のように職業別検診状況図4の年代別・地域別検診受診率の変化をみてみますと40~59歳の古市農業地区60~79歳の古市商業地区の人や家事をしている人に受診者が少ないようです。「血圧が気にならないから測らない」のではなく健康であるのを確かめるために検診をお受け下さい。

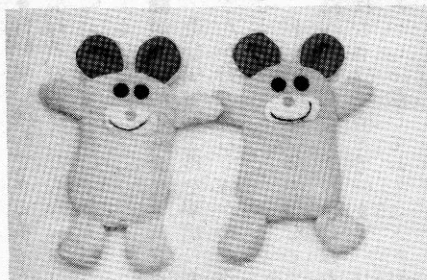
町には10人の母子保健推進員さんが協議会をつかって活躍中です。このたび、赤ちゃんの元気を発育を願って手づくりのくまさんマクラをプレゼントすることになりました。十八十色で、また一人の推進員さんもまったく同じマクラはできません。とにかく手づくりでかわいいですよ。洗たくも可能です。最近では里がえり分婉が多く、うまれてすぐには赤ちゃんにお会いできません。赤ちゃんが家

赤ちゃんの誕生祝いに

手づくりくまさんマクラ

日置町母子保健推進協議会

に帰ってこられたら連絡して下さい。



くまさんマクラ

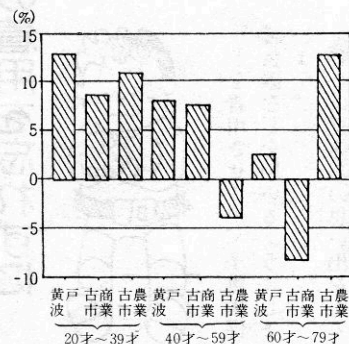


図4 年代別・地域別検診受診率の推移

ご存知ですか「米の日」毎月8の日です