

地方自治法第二四三条の三第一項の規定に基づき、昭和五十五年下半期の財政状況を次のとおり公表します。

昭和五十六年四月一日
日置町長 又野 弘

昭和55年度下半期 財政公表

三月三十一日現在の予算の収支状況、その他財政状況を公表し、みなさんのご理解をいただき、今後さらに町財政の運営についてご協力をお願いします。

なおこの数値は、出納閉鎖期日が五月三十一日のため決算額ではありません。

一般会計予算の使用状況

（歳入）

（歳出）

（単位 千円）

科 目	歳入予算 現額	下半期末 収納済額	科 目	歳出予算 現額	下半期末 歳出済額
1. 町 税	171,347	165,463	1. 議 会 費	36,454	35,905
2. 地 方 譲 与 税	12,275	21,424	2. 総 務 費	277,885	199,580
3. 娯楽施設利用税交付金	7,500	10,074	3. 民 生 費	237,803	229,394
4. 自動車取得税交付金	14,359	18,381	4. 衛 生 費	84,906	81,340
5. 地方交付税	581,484	614,373	5. 農 林 水 産 業 費	554,101	314,158
6. 交通安全対策特別交付金	1	0	6. 商 工 費	2,056	1,156
7. 分担金及負担金	22,956	5,715	7. 土 木 費	206,859	111,359
8. 使用料及手数料	22,055	21,948	8. 消 防 費	46,452	43,785
9. 国庫支出金	264,005	101,537	9. 教 育 費	146,900	108,579
10. 県 支 出 金	284,652	191,714	10. 災 害 復 旧 費	112,965	24,930
11. 財 産 収 入	41,112	19,308	11. 公 債 費	124,431	124,427
12. 寄 付 金	1,001	1,000	12. 諸 支 出 費	421	420
13. 繰 入 金	1	0	13. 予 防 費	994	0
14. 繰 越 金	133,723	133,724			
15. 諸 収 入	91,356	100,510			
16. 町 債	184,400	0			
歳入合計	1,832,227	1,405,171	歳出合計	1,832,227	1,275,033

町有財産現在高

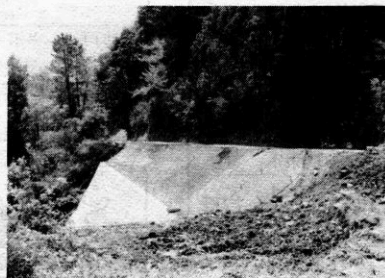
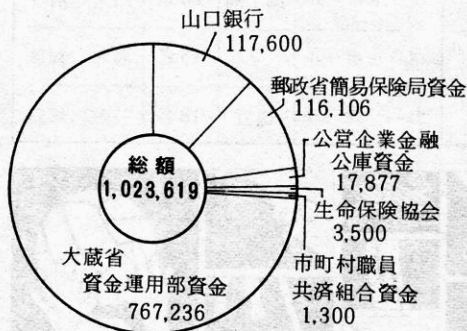
区 分	下半期末現在高
1. 土 地	140,478 m ²
2. 建 物	18,866 m ²
3. 山 林	606.11 ha

特別会計予算使用状況

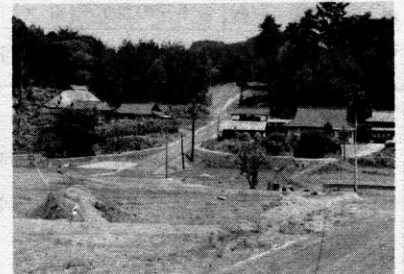
（単位 千円）

会 計 別	歳入歳出 予算現額	下半期末 収納済額	下半期末 支払済額
国民健康保険事業	262,090	289,146	219,648
簡易水道事業	25,988	25,145	24,711
交通災害共済事業	4,705	3,906	2,104
同和福祉授護資金貸付事業	4,037	3,534	600
同和对策貸付事業	6,251	695	5,933

町債現在高（単位 千円）



町道長行・野田線災害復旧工事
（野田南）



農村総合整備モデル事業
（農道整備事業）亀山～黄波戸口