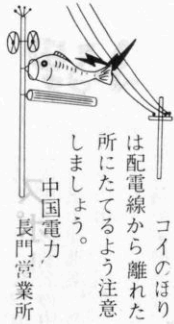


# 山口県では、次のような昭和52年の各種試験が行われます

- 1 採石業務管理者試験
  - (一)日時 6月7日午前10時から正午まで
  - (二)場所 県社会福祉会館
  - (三)願書受付期間 5月2日から同月20日まで
- 2 電気工事士試験
  - (一)日時及び場所 (ア)筆記試験、6月19日午後一時から午後三時まで 徳山大学及び県立下関工業高校 (イ)技能試験 昭和52年8月7日午前9時30分から 徳山大学にて
  - (二)願書受付期間 昭和52年4月25日から同年5月14日まで
- 3 砂利採取業務主任者試験
  - (一)日時 昭和52年7月30日(予定)
  - (二)場所 県社会福祉会館(予定)
  - (三)願書受付期間 6月20日から同年7月14日まで

## お知らせ

**電気事故をなくしましょう**  
 コイのぼりを立てる際には「チョット」注意を  
 これくらいは大丈夫と思っていた棒が倒れて電線を切ったり、コイのぼりが強風にあおられて電線にふれたりして、停電等の事故が毎年発生しています。



コイのぼりは配電線から離れた所にたてるよう注意しましょう。  
 中国電力 長門営業所

- 受験資格 年齢、性別、職歴、学歴など特別の制限はない。
- 願書などの請求及び提出先 山口市滝町一番一号(〒753) 県労働部商工課
- 4 二級建築士試験
  - (一)日時及び場所「学科」7月23日午前9時から午後4時30分まで 山口大学教養部にて
  - 「設計製図」9月16日午前12時から午後4時30分まで 県立山口農業高校にて
  - (二)受付期間 5月16日から同月20日まで
- (三)受験資格 建築士法(昭和25年法律第三〇二号)第十五条に該当する人。
- (四)受験申込書の請求先 山口県建築士会(山口市大手町5の4) 又はその支部
- (五)受付場所及び問い合わせ先 山口市滝町一ノ一 県土木建築部建築課

## 家事相談

山口家庭裁判所では夫婦、親子、その他家庭内親族間のいろいろな問題について、相談を行っています。相談はすべて無料で、秘密は固く守られますので遠慮なく気軽にお願い下さい。

◎相談の場所 山口家庭裁判所萩支部 萩市江向四六九 電話萩(2)00四七(萩市バスセンターより徒歩十分)

◎相談の日時 休祭日のぞき毎日午前九時から午後四時まで、ただし土曜日は午前九時から十二時まで



## 青い鳥葉書の発行 身障者一、二級に

- 身体障害者福祉強調運動にちなんで郵便葉書が発行されます。
- (一)配布対象者「身体障害者程度等級者」の一級又は二級に該当し、かつ昭和52年4月1日現在満6歳以上のもの。
- (二)申出 身体障害者手帳、印章持参の上、もよりの郵便局へ。(代理人でも結構)
- (三)申出受付期間 昭和52年4月1日から同年5月31日まで
- (四)配布枚数 対象者一人につき20枚

## 危険物取扱者試験

- 危険物取扱者の試験が左記のとおり実施されます。
- 種類 2種1、2、3、4、5、6類及び丙種
- 日時 昭和52年6月17日午前10時から(9時30分まで受付完了のこと)
- 場所 長門市長門地区消防本部
- 試験科目 危険物に関する法令 危険物の性質並びにその火災予防及び消火の方法等
- 受付期間 5月2日から同月17日まで
- 受験願書の提出期限 5月21日まで(長門地区消防本部へ)

## 年金だより

### 未加入者はすぐ届出を

現在、わが国では、会社勤めの人には厚生年金保険、船員は船員保険、また、公務員には各種共済組合というように、国が行っている年金制度が八つあります。

国民年金もそのうちの一つで、二十歳から五十九歳までの人で農業や商業をしており、どの年金制度にも加入していない人たちが対象にしています。

なお、サラリーマンの奥さんや昼間部の学生などは希望すれば、国民年金に加入することができま

### 受給者は現況届を

国民年金の障害年金、母子年金、遺児年金及び寡婦年金の受給者の皆さん、本年も「国民年金受給権者現況届」を提出する時がきました。

この現況届は、現在受けている年金を今後も引き続き受ける資格があるかどうかを確認するため、是非必要を届書であり、毎年五月三十一日までに役場に提出することになっています。

もし、提出期限までに提出されない場合は、九月期の支払分から年金の支給が止められます。

なお、昭和五十一年六月一日以後に、年金を受けはじめた人や、年金額の改定を受けた人、及び、年金の支給停止を解除された人は本年の現況届を提出する必要はありません。

部予防課へ(Ⅲ長門②3111)